



סקר שימור  
המועצה האזורית יואב  
נחלה

## נחלה (מושב)

### תעודת זהות:

**מיקום:** מושב הממוקם באזור השפלה צפונית לקריית גת.

**שנת הקמה:** נוסד בשנת 1953.

**השתייכות לתנועה:** היישוב הוקם על ידי עולים מתימן.

**אדריכל מתכנן:** לא ידוע.

**מספר תושבים:** כ-400 איש.

**תעסוקה:** תושבי המושב מתפרנסים מגידול עופות, בקר, מטעים, גידולי שדה ומשני מפעלי תעשייה.

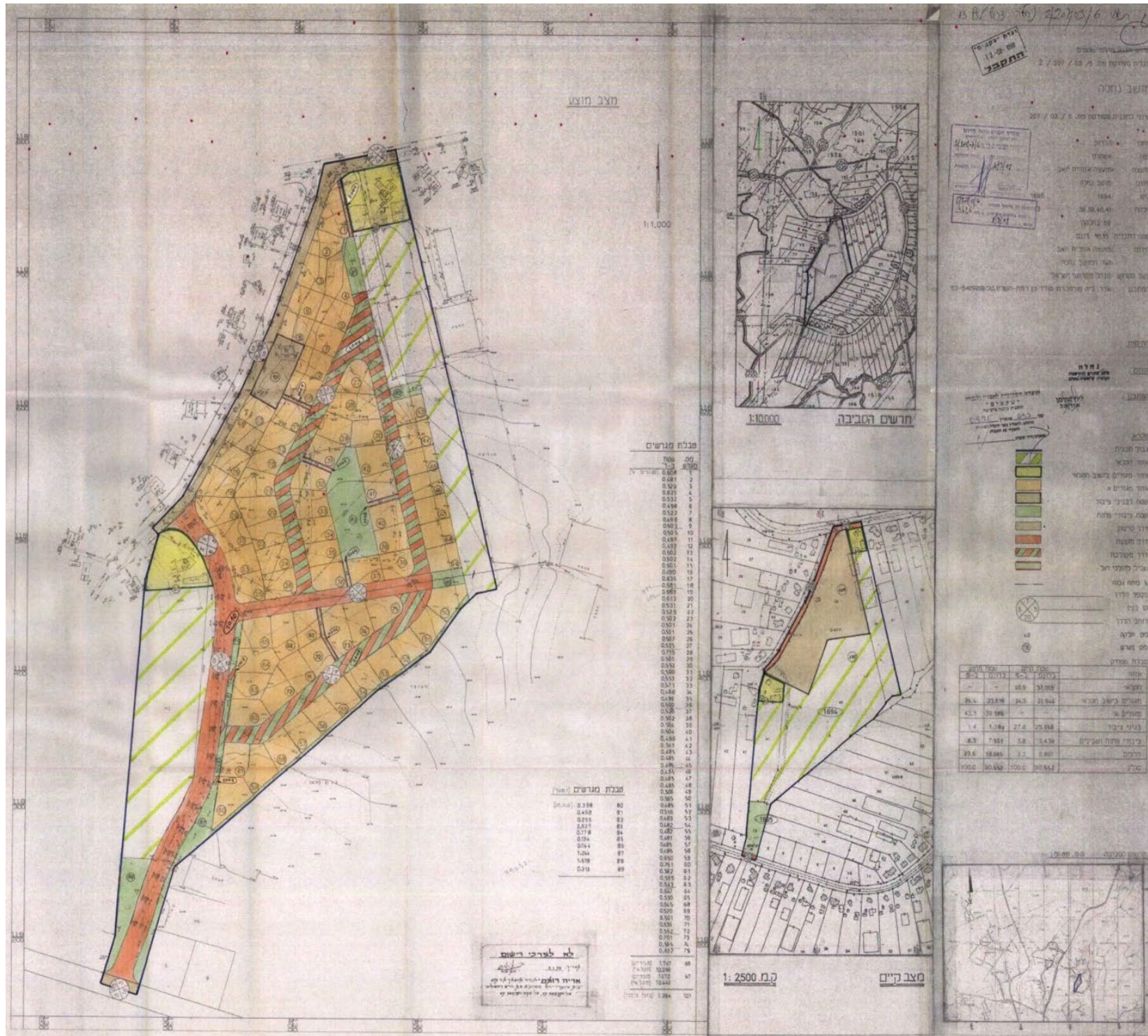
**שטח:** כ-580 דונם.



2016, תצלום אוויר של נחלה. מועצה אזורית יואב.



יצירת מסגרת תכנונית להרחבת המושב  
ע"י שינויים בייעודי קרקע, איחוד וחלוקת  
מגרשים וקביעת הנחיות ומגבלות בניה.  
מתכנן: אדרי' ליה פורמן.

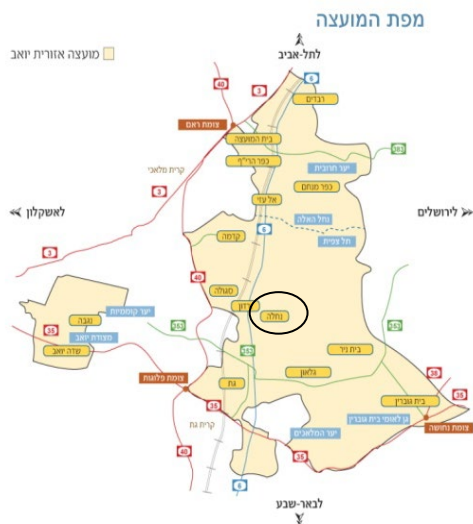
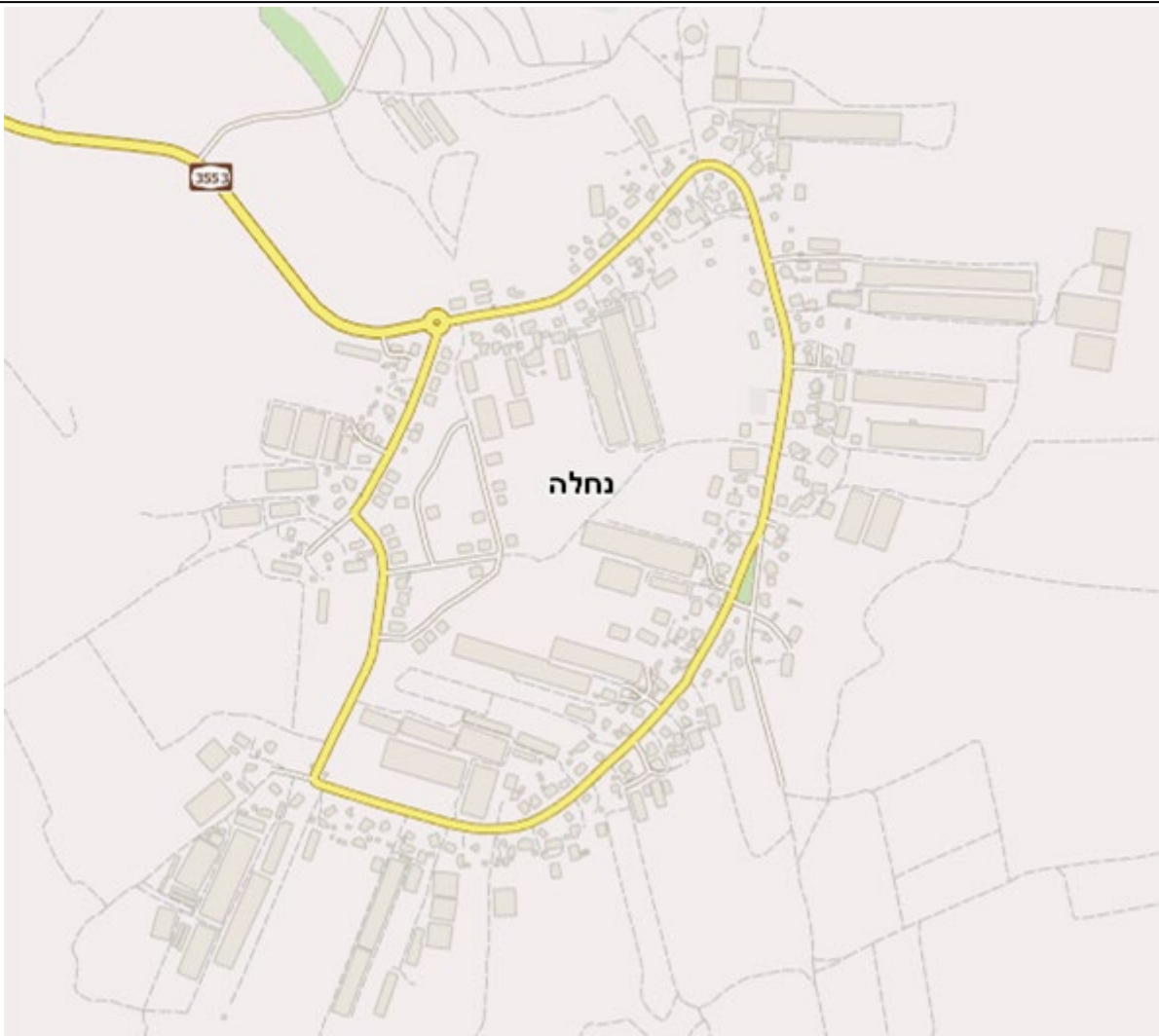


תכנית מפורטת 2/207/03/6 ללא קני"מ. מקור אתר מינהל מקרקעי ישראל.



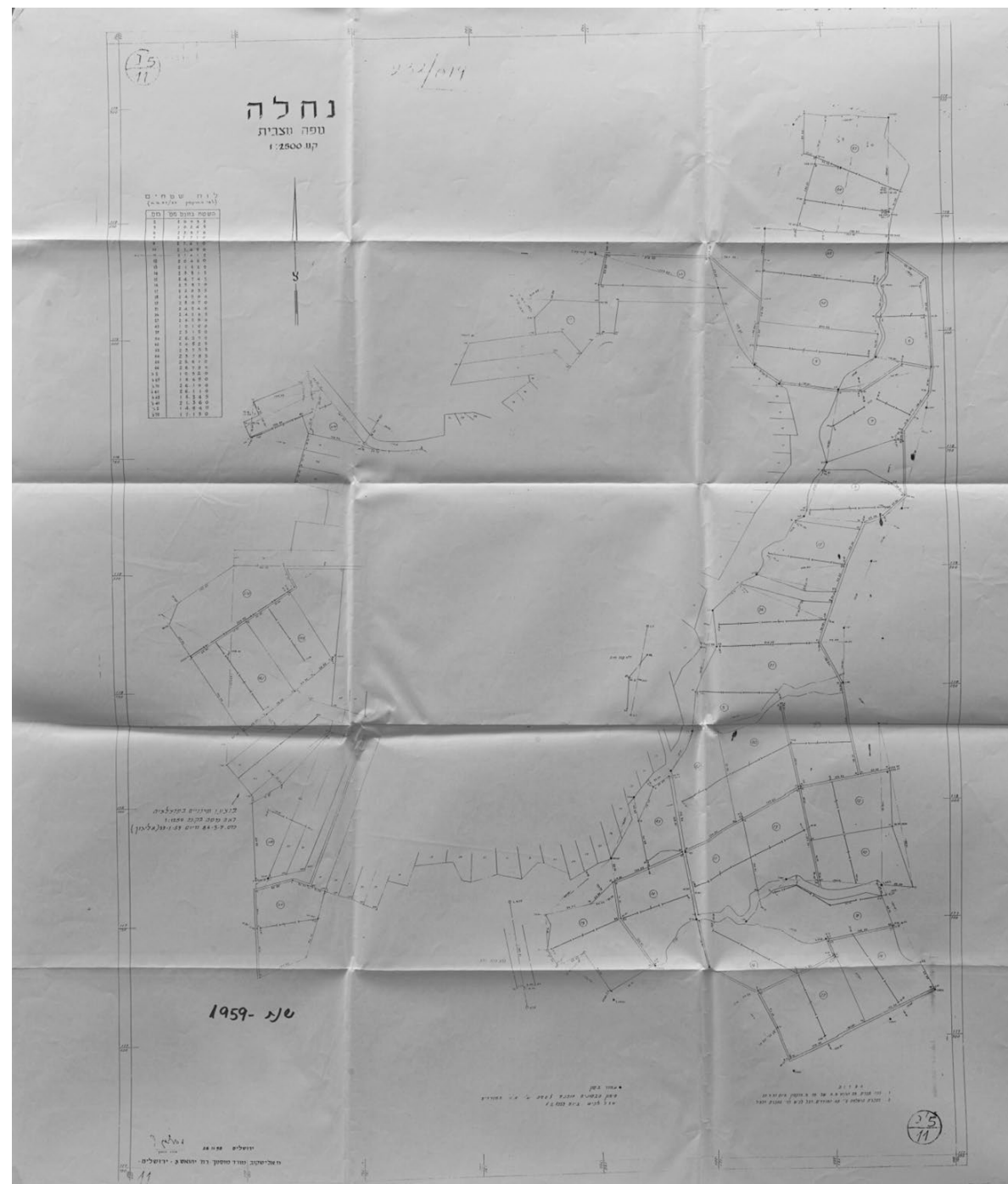
## סקירה גיאוגרפית/היסטורית כללית:

המושב ממוקם באזור השפלה צפונית לקריית גת. שייך למועצה אזורית יואב. היישוב הוקם בייג בתמוז ה'תשי"ג (26 ביוני 1953) על ידי עולים מתימן. אך כיום מתגוררת במושב אוכלוסייה מעורבת המונה כ-400 תושבים. מייסדי המושב, עולים מתימן, עברו תלאות רבות בישראל עד אשר הגיעו לנחלה. ב-1950 הובאו מעברת עין שמר לייסוד מושב עגור ליד בית גוברין. לאחר שהתקשו להיאחז במקום הועברו ל"קטרה", באזור אורה ועמינדב שבפרוזדור ירושלים. גם שם לא הצליחו להיאחז ואז פיצלו אותם המוסדות המיישבים לשתי קבוצות שהצטרפו לכסלון ולמסילת ציון. ב-1953 אוחדו מחדש הקבוצות והתיישבו במקום היישוב הנוכחי בנחלה. היישוב קרוי על שמו של ארגון מנוחה ונחלה שהקים את רחובות.

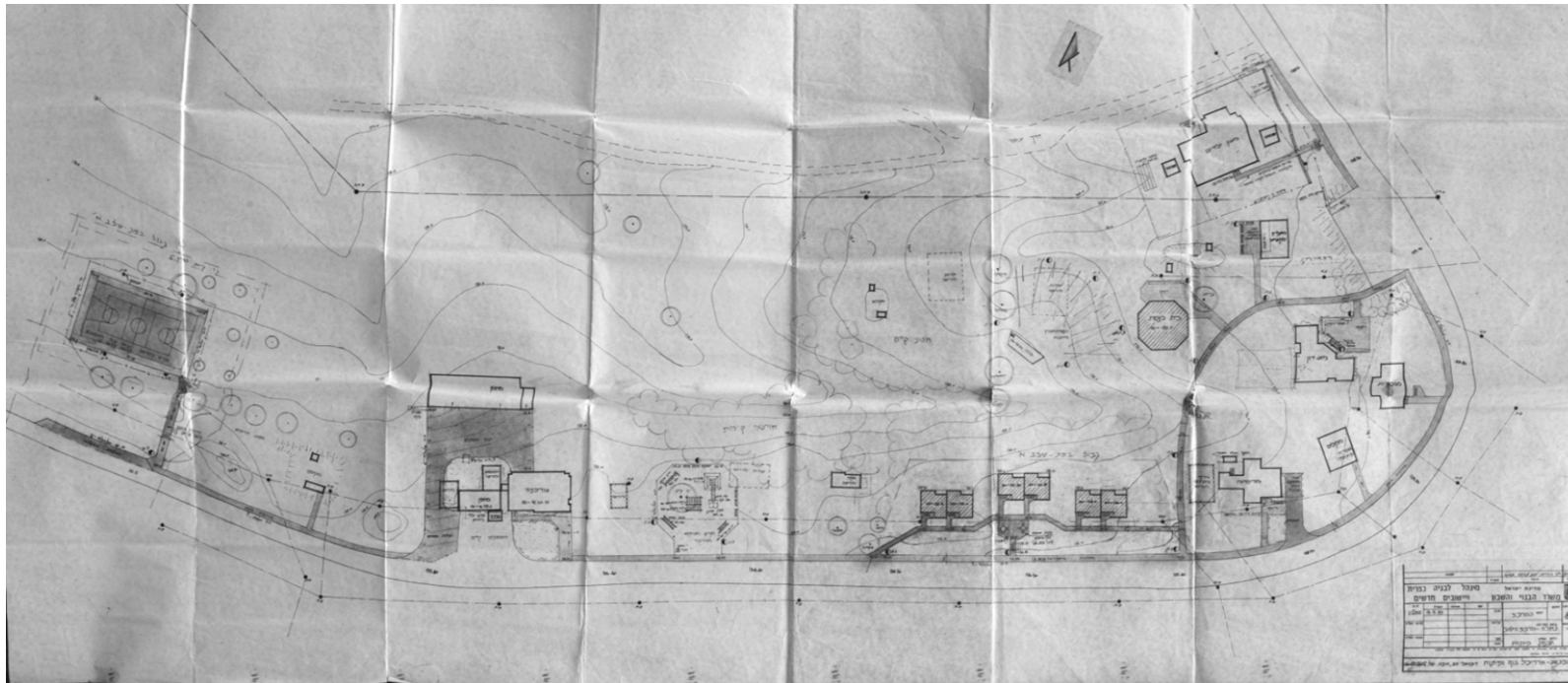




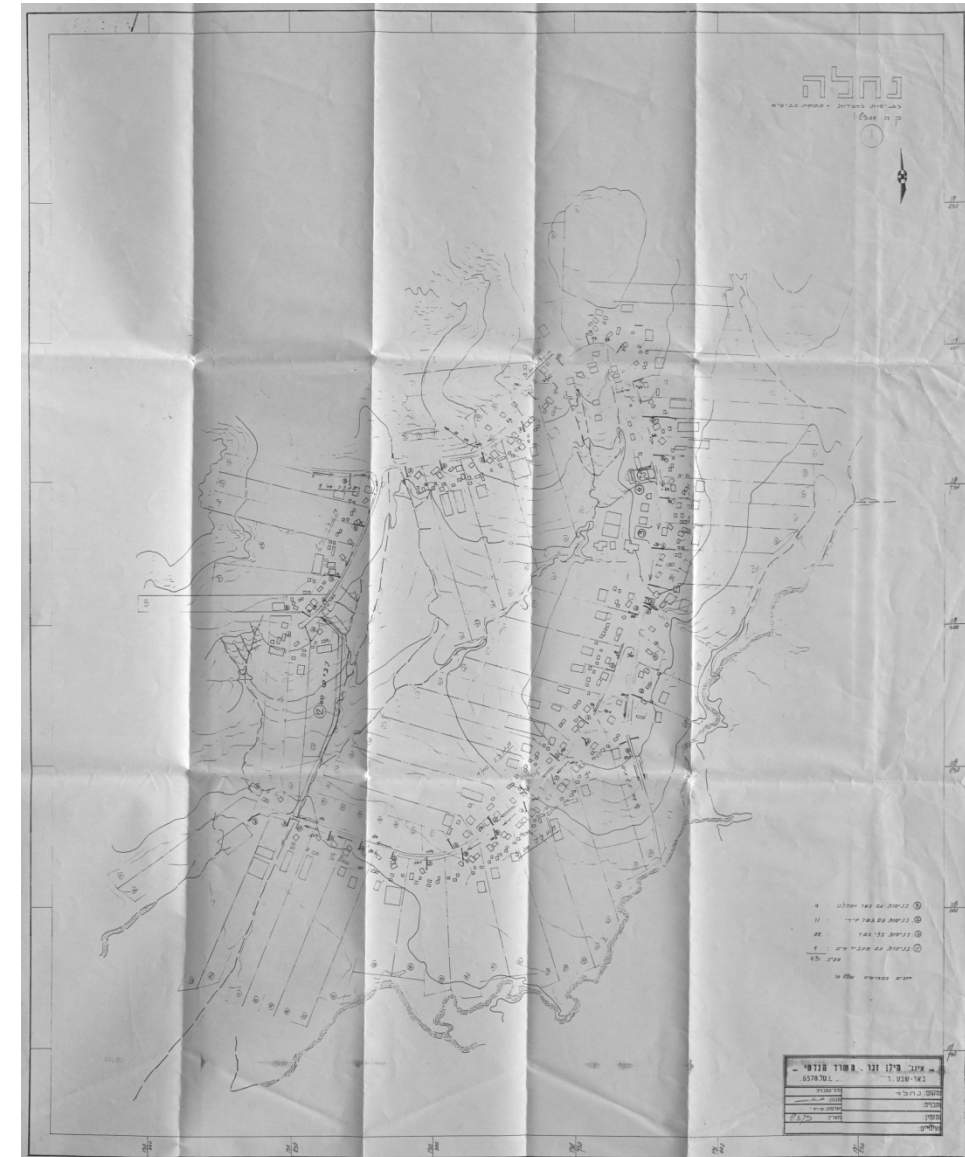
1960, מקור: מזכירות מושב נחלה.



1959, מקור: מזכירות מושב נחלה.



1985, מקור : מזכירות מושב נחלה.



1979, מקור : מזכירות מושב נחלה.



2006, תצ"א. מקור: מזכירות מושב נחלה.

עמוד  
315

פני גולדשנייד אדריכלית  
טל: 09-9555381 דוא"ל: ftg545@gmail.com

תאריך  
ספטמבר 2016

שם הפרק  
נחלה  
מפות היסטוריות



סקר שימור  
מועצה אזורית יואב



תאריך לא ידוע, מקור : מזכירות מושב נחלה.



תאריך לא ידוע, מקור : מזכירות מושב נחלה.



תאריך לא ידוע, מקור : מזכירות מושב נחלה.



תאריך לא ידוע, מקור : מזכירות מושב נחלה.



אוגוסט 2016, בית כנסת. צלם: ליאון גולדשמיד.



2016, תצלום אוויר של נחלה. מועצה אזורית יואב.



תאריך לא ידוע, צריף משק 53. צלם: מועצה אזורית יואב.



2016, תצלום אוויר של נחלה. מועצה אזורית יואב.



אוגוסט 2016, חדר משאבות. צלם: ליאון גולדשמיד .



2016, תצלום אוויר של נחלה. מועצה אזורית יואב.

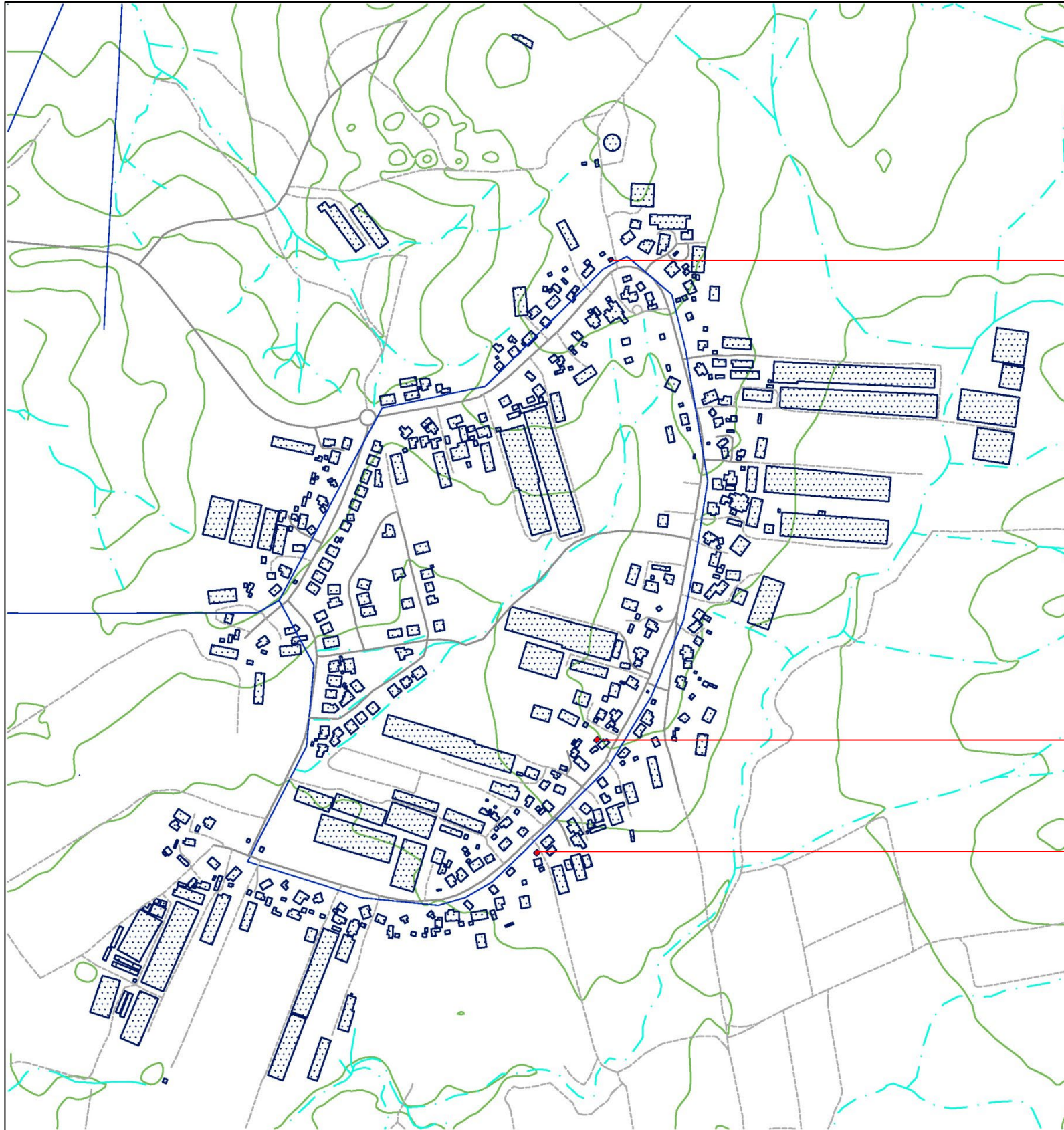


תאריך לא ידוע, בית מגורים.  
צלם: מועצה אזורית יואב.



2016, תצלום אוויר של נחלה. מועצה אזורית יואב.

# אתרים בנחלה ומספרי כרטיסי אתר:



1

3

2

עמוד  
329

פני גולדשמיד אדריכלית  
טל: 09-9555381 דוא"ל: ftg545@gmail.com

תאריך  
ספטמבר 2016

שם הפרק  
נחלה  
כרטיסי אתר




מועצה לשימור  
אתרי מורשת בישראל

סקר שימור  
מועצה אזורית יואב

# כרטיסי אתר:

1. בית כנסת
2. צריך משק 53
3. חדר משאבות
4. מרקם מקורי

כתובת: נחלה		שם האתר/מבנה/פריט בית כנסת		כרטיס אתר מס' 01	
גוש/חלקה 1695/28 נ.צ. 180657/618166		מפת מיקום		מחוז 06	
				רשות מקומית יואב	
				שטח האתר במ"ר 45 מ"ר	
				בעלות/זכויות בקרקע מושב נחלה	
				שימוש נוכחי/בפועל בית כנסת	
<b>תיאור כללי</b> בית הכנסת נמצא בחלקו הדרומי של המושב. המבנה נבנה בשנות ה-50 ומאז ועד היום משמש כבית כנסת.					
<b>מס' תכנית</b>		<b>תכניות ארציות</b>		<b>מס' תכנית</b>	
207/03/6		תמ"מ 4		תמ"א 3, 8, 16, 21, 22, 23, 31, 34, 35	
<b>מועד מתן תוקף</b>		<b>תכניות מחוזיות</b>		<b>מועד מתן תוקף</b>	
		תמ"מ 4		יעודי קרקע	
<b>זכויות בניה</b>		<b>תכניות מקומיות</b>		<b>זכויות בניה</b>	
קיים/לא קיים		קיים/לא קיים		קיים/לא קיים	
<b>הוראות שימור</b>		<b>תכניות מקומיות</b>		<b>הוראות שימור</b>	
מוכרז/ לא מוכרז		קיים/לא קיים		מוכרז/ לא מוכרז	
<b>אתר עתיקות</b>		<b>תכניות מקומיות</b>		<b>אתר עתיקות</b>	
בניה עירונית/ בניה כפרית/ אחר		קיים/לא קיים		קיים/לא קיים	
<b>מרקם</b>		קיים/לא קיים		קיים/לא קיים	
אקלקטי/ בינלאומי/ עכשווי / אחר		קיים/לא קיים		קיים/לא קיים	
<b>סגנון אדריכלי</b>		קיים/לא קיים		קיים/לא קיים	
מגורים / ציבורי / תעשייה / חקלאות / דת / אחר		קיים/לא קיים		קיים/לא קיים	
<b>שימוש מקורי</b>		קיים/לא קיים		קיים/לא קיים	
הקמה: 1952		קיים/לא קיים		קיים/לא קיים	
<b>שלבי בניה</b>		קיים/לא קיים		קיים/לא קיים	
צריף עץ		קיים/לא קיים		קיים/לא קיים	
<b>אלמנטים מיוחדים</b>		קיים/לא קיים		קיים/לא קיים	
צריף מעץ עם גג אסבסט מחופה בפח גלי. החלונות עשויים מעץ.		קיים/לא קיים		קיים/לא קיים	
<b>חומרים וטכנולוגית בניה</b>		קיים/לא קיים		קיים/לא קיים	
לא ידוע		קיים/לא קיים		קיים/לא קיים	
<b>אדריכל/ מתכנן</b>		קיים/לא קיים		קיים/לא קיים	
אין מידע		קיים/לא קיים		קיים/לא קיים	
<b>אישים קשורים</b>		קיים/לא קיים		קיים/לא קיים	
תמיד היה בית הכנסת של המושב		קיים/לא קיים		קיים/לא קיים	
<b>אירועים קשורים</b>		קיים/לא קיים		קיים/לא קיים	
מקומית / ארצית / בינלאומית		קיים/לא קיים		קיים/לא קיים	
<b>חשיבות</b>		קיים/לא קיים		קיים/לא קיים	
אסתטי / היסטורי / חברתי / מדעי / נופי / בלתי מוחשי		קיים/לא קיים		קיים/לא קיים	
<b>ערכי השימור</b>		קיים/לא קיים		קיים/לא קיים	
יצב / מעורער / הרוס		קיים/לא קיים		קיים/לא קיים	
<b>מצב פיסי</b>		קיים/לא קיים		קיים/לא קיים	
<b>חוות דעת ראשונית</b>		קיים/לא קיים		קיים/לא קיים	
חשיבות ארצית, דחיפות רגילה		קיים/לא קיים		קיים/לא קיים	
עדיפות לתיירות פנים: בינונית		קיים/לא קיים		קיים/לא קיים	
עדיפות לתיירות חוץ: בינונית		קיים/לא קיים		קיים/לא קיים	
<b>המלצה:</b> מומלץ לשימור מחמיר.		קיים/לא קיים		קיים/לא קיים	
<b>עורך הכרטיס:</b> פני גולדשמיד		תאריך: 05.09.2016		תאריך: 05.09.2016	
<b>ביבליוגרפיה:</b> מועצה אזורית יואב.		השכלה: אדריכלית ובונה ערים		השכלה: אדריכלית ובונה ערים	

עמוד  
321

פני גולדשמיד אדריכלית  
טל: 09-9555381 דוא"ל: ftg545@gmail.com



תאריך  
ספטמבר 2016

שם הפרק  
נחלה  
כרטיסי אתר



סקר שימור  
מועצה אזורית יואב

1. בית כנסת
2. צריח משק 53
3. חדר משאבות
4. מרקם מקורי

כתובת: נחלה		שם האתר/מבנה/פריט		כרטיס אתר מס'
גוש/חלקה 1695/53 נ.צ. 180743/618327		צריף, משק 53		02
		מפת מיקום		
		מחוז 06		
		רשות מקומית יואב		
		שטח האתר במ"ר 45 מ"ר		
		בעלות/זכויות בקרקע מושב נחלה		
שימוש נוכחי/בפועל מחסן			מידע בסיסי	
<b>תיאור כללי</b> צריפי הראשונים נבנו בחלקו הדרומי של הקיבוץ ואכלסו משפחה אחת, הצריפים נבנו מחלקים טרומיים של לוחות בטון וחוברו בשטח.				
תכניות מקומיות		תכניות מחוזיות		תכניות ארציות
207/03/6		תמ"מ 4		תמ"א 3, 8, 16, 21, 22, 23, 31, 34, 35
מס' תכנית				
מועד מתן תוקף				
יעודי קרקע				
זכויות בניה				
הוראות שימור				
אתר עתיקות				
מרקם				
סגנון אדריכלי				
שימוש מקורי				
שלבי בניה				
אלמנטים מיוחדים				
חומרים וטכנולוגית בניה				
אדריכל/ מתכנן				
אישים קשורים				
אירועים קשורים				
חשיבות				
ערכי השימור				
מצב פיסי				
<b>חוות דעת ראשונית</b> חשיבות ארצית, דחיפות רגילה עדיפות לתיירות פנים: בינונית עדיפות לתיירות חוץ: בינונית <b>המלצה:</b> מומלץ לשימור מחמיר				
תאריך:		השכלה:		עורך הכרטיס:
05.09.2016		אדריכלית ובונה ערים		פני גולדשמיד
<b>ביבליוגרפיה:</b> מועצה אזורית יואב.				

עמוד  
322

פני גולדשמיד אדריכלית  
 טל: 09-9555381 דוא"ל: ftg545@gmail.com



תאריך  
 ספטמבר 2016

שם הפרק  
 נחלה  
 כרטיסי אתר



סקר שימור  
 מועצה אזורית יואב

1. בית כנסת
2. צריך משק 53
3. **חדר משאבות**
4. מרקם מקורי

כתובת: נחלה		שם האתר/מבנה/פריט חדר המשאבות - בוסטר		כרטיס אתר מס' 03
גוש/חלקה 1694/4 נ.צ. 180762/618009		מפת מיקום		מידע בסיסי
				
		מחוז 06		
		רשות מקומית יואב		
		שטח האתר במ"ר 20 מ"ר		
		בעלות/זכויות בקרקע מושב נחלה		
		שימוש נוכחי/בפועל לא בשימוש		
<b>תיאור כללי</b>				
חדר משאבות מבטון חשוף ששימש להובלה של מים ניתן להבחין בצינורות אוורו ופתחי אוורו בתחתית המבנה. במהלך השנים שימש המבנה לחדר אחסון של מזכירות המושב. היום המבנה לא בשימוש.				
<b>מידע סטטוטורי</b>				
מס' תכנית	תכניות ארציות	תכניות מחוזיות	תכניות מקומיות	
	תמ"א 3, 8, 16, 21, 22, 35, 34, 31, 23	תמ"מ 4	207/03/6	
מועד מתן תוקף				
יעודי קרקע				
זכויות בניה				
הוראות שימור	קיים/לא קיים	קיים/לא קיים	קיים/לא קיים	
אתר עתיקות	מוכרז/ לא מוכרז			
<b>מאפיינים</b>				
מרקם	בניה עירונית/ בניה כפרית/ אחר			
סגנון אדריכלי	אקלקטי/ בינלאומי/ עכשווי / אחר			
שימוש מקורי	מגורים / ציבורי / תעשייה / חקלאות / דת / אחר			
שלבי בניה	הקמה: 1953	שלב	שלב	
אלמנטים מיוחדים	מבנה בטון עם פתחים מפח.			
חומרים וטכנולוגית בניה	מבנה מבטון חשוף עם גג בטון שטוח וכרכוב בולט. ישנם חלונות אוורור בתחתית המבנה. חלונות המבנה והדלתות עושיים מפח			
אדריכל/ מתכנן	לא ידוע			
אישים קשורים	אין מידע			
אירועים קשורים	היה בעבר חדר משאבות ולאחר מכן מחסן של מזכירות המושב			
<b>הערכה ראשונית</b>				
חשיבות	מקומית / ארצית / בינלאומית			
ערכי השימור	אסתטי / היסטורי / חברתי / מדעי / נופי / בלתי מוחשי			
מצב פיסי	יציב / מעורער / הרוס			
<b>חוות דעת ראשונית</b>				
חשיבות ארצית, דחיפות רגילה				
עדיפות לתיירות פנים: בינונית				
עדיפות לתיירות חוץ: בינונית				
<b>המלצה:</b> מומלץ לשימור.				
<b>עורך הכרטיס:</b> פני גולדשמיד				
תאריך: 05.09.2016		השכלה: אדריכלית ובונה ערים		
<b>ביבליוגרפיה:</b> מועצה אזורית יואב.				

עמוד  
323

פני גולדשמיד אדריכלית  
טל: 09-9555381 דוא"ל: ftg545@gmail.com


תאריך  
ספטמבר 2016

שם הפרק  
נחלה  
כרטיסי אתר



סקר שימור  
מועצה אזורית יואב

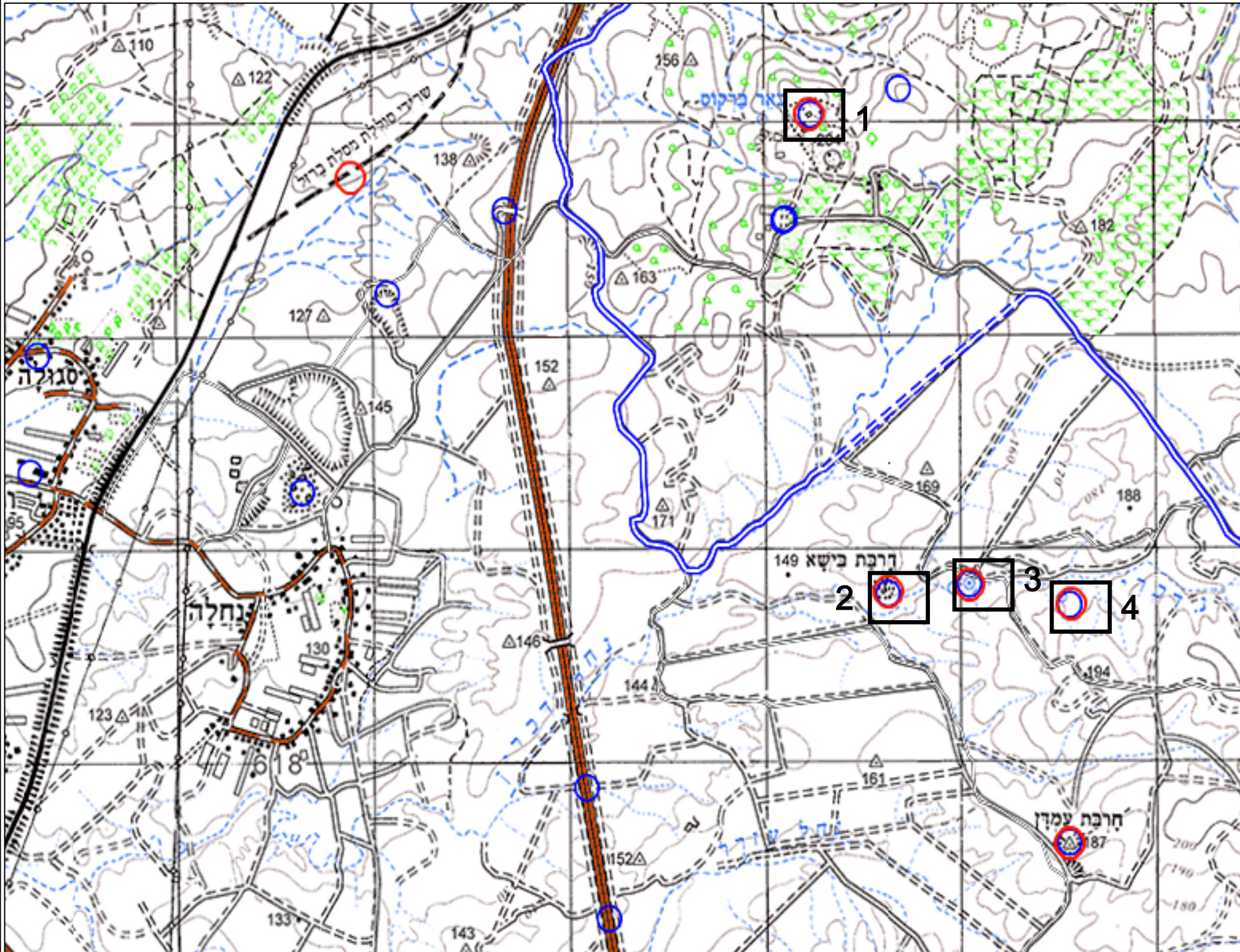
1. בית כנסת
2. צריך משק 53
3. חדר משאבות
4. **מרקם מקורי**

כרטיס אתר		שם האתר/מבנה/פריט (נחלה מושב)		כתובת: נחלה		
				גוש: 1964		
				נ.צ. 180594/618532		
מידע בסיסי	מחוז 06		מפת מיקום			
	רשות מקומית יואב					
	שטח האתר בדונם כ- 580 דונם					
	בעלות/זכויות בקרקע פרטית					
	שימוש נוכחי/בפועל					
תיאור כללי		הוקם בשנת 1953 על ידי עולים מתימן. אך כיום מתגוררת במושב אוכלוסייה מעורבת.				
מידע סטטוטורי	מס' תכנית		תכניות מחוזיות		תכניות מקומיות	
	מועד מתן תוקף		תמ"א 3, 8, 16, 21, 22, 23, 31, 34, 35		תכנית מס' 207/03/6	
	יעודי קרקע		תמ"מ 4		תכנית מס' 207/03/6	
	זכויות בניה		קיים/לא קיים		קיים/לא קיים	
	הוראות שימור		קיים/לא קיים		קיים/לא קיים	
אתר עתיקות		מוכרז/ לא מוכרז		קיים/לא קיים		
מאפיינים	מרקם		בניה עירונית/ בניה כפרית/ אחר			
	סגנון אדריכלי		אקלקטי/ בינלאומי/ עכשווי / אחר			
	שימוש מקורי		מגורים / ציבורי / תעשייה / חקלאות / דת / שילוב כלל השימושים			
	שלבי בניה		במשך השנים הוכנו מספר תכניות בניין עיר שלא שינו משמעותית את המרקם.			
אדריכל/ מתכנן		לא ידוע				
הערכה ראשונית	חשיבות		מקומית / ארצית / בינלאומית			
	ערכי השימור		אסתטי / היסטורי / חברתי / מדעי / נופי / בלתי מוחשי			
	מצב פיסי		יציב / מעורער / הרוס			
	חוות דעת ראשונית		מושב נחלה תוכנן על פי קונספט תכנוני דומה למושב עובדים (מושב נהלל). המוסדות המיישבים והממשלות ראו במושב ובאנשיו חלוצים לבניית הארץ, לקליטת העלייה, לשמירת קרקעות הלאום, כחגורת ביטחון להגנת העורף, כאלטרנטיבה לפיתוח חברה אחרת בה חיים על בסיס כלכלי, חברתי וקהילתי כאחד (ראה חוברת סקר שימור המועצה האזורית יואב, עמ' 48-49). מושב עובדים הוא אחד מסוגי ההתיישבות אשר התרחשו בארץ, חשוב לשמר את הרקמה המקורית של מושב כזה, אך נדרשת התאמה לצרכים העכשוויים.			
	המלצה:		שימור רקמה מקורית ללא שינויים כולל שימור מלא של הפיתוח.			
עורך הכרטיס:		תאריך:		השכלה:		
פני גולדשמיד		06.12.2016		אדריכלית ובונה ערים		
ביבליוגרפיה:		מועצה אזורית יואב, הארכיון הציוני.				

# אתרים בסביבת הישוב-נחלה:

1. חרבת ובאר ברקוס (אתר מורשת)-עמי 46\*
2. חרבת בישא- עמי 46\*
3. באר- עמי 47\*
4. בור מים- עמי 47\*

\* בחוברת מספר 3 : "אתרים מיוחדים באזור המועצה"



כל הפירוט על האתרים –מקור עמוד ענן. קרדיט על פי האתר-שם.