



סקר שימור המועצה האזורית יואב בית גוברין

בית גוברין (קיבוץ)

תעודת זהות:

מיקום: קיבוץ בחבל לכיש, ממערב לבית גוברין הקדומה (שעל שמה הוא קרוי), וכ-14 ק"מ ממזרח לקריית גת.

שנת הקמה: נוסד בשנת 1949 על אדמות הכפר הערבי בית גוברין.

השתייכות לתנועה: הקיבוץ המאוחד.

אדריכל מתכנן: שמואל ביקלס.

מספר תושבים: כ-300 איש.

תעסוקה: פעולות נופש, אירוח קיבוצי, אתרי תיירות (כמו מערות בית גוברין המפורסמות).

שטח: כ-20 אלף דונם.



2016, תצלום אוויר של בית גוברין. מועצה אזורית יואב.

סקירת המצב הסטטוטורי:

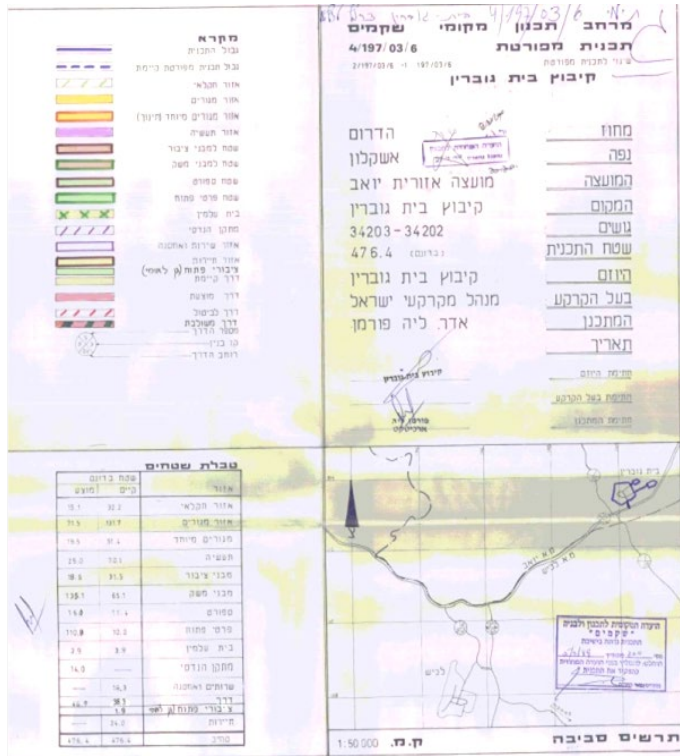
תכנית מפורטת: 1/197/03/6
פרסום תוקף ברשומות: 27.07.1980
מטרת התכנית:
קביעת יעדים ואזורים
בתחום הקיבוץ.
מתכנן: המחלקה לתכנון של איחוד
הקבוצות והקיבוצים/הקיבוץ
המאוחד.



תכנית מפורטת 1/197/03/6, קנ"מ 1:2,500 (במקור), מקור אתר מינהל מקרקעי ישראל.

מטרת התכנית:

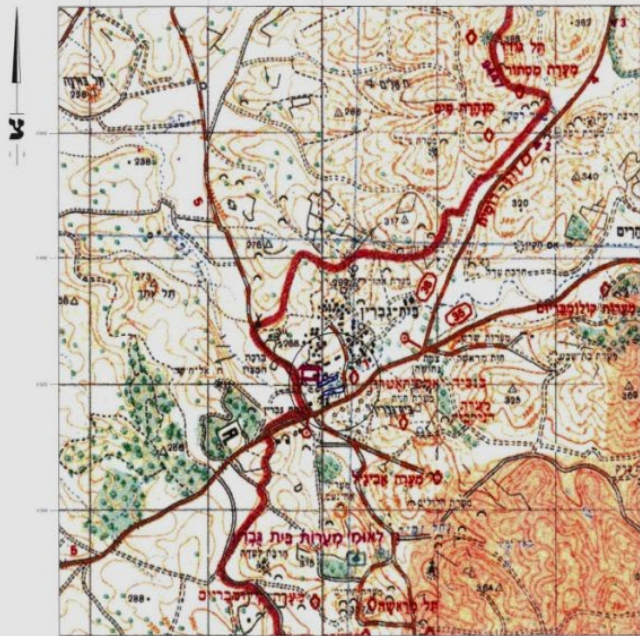
- א. תכנון מחדש של הישוב ויצירת תנאים נאותים לתושבים על ידי שינויים ביעודי קרקע ובשימושים בהתאם למצב הקיים ולפתוח הישוב בעתיד.
 - ב. ביטול דרכים קיימות והתוויית דרכים חדשות.
 - ג. קביעת הוראות בניה שונות לבתי מגורים, מבני ציבור, מבני משק ותעשייה באזורים בהם הבניה מותרת.
 - ד. ביטול חלוקה קיימת וקביעת חלוקה חדשה.
- מתכנן:** אדרי' ליה פורמן.



תכנית מפורטת 4/197/03/6 ללא קני"מ. מקור אתר מינהל מקרקעי ישראל.

התכנית מבקשת לערוך שינוי יעדים בין "שטח פתוח פרטי" לבין "אזור מבני משק".

גדלי השטחים שייעודם משתנה שווים בשטחם כך שאין כל שינוי במכסת היעודים והשטחים הכוללים לפי תכנית מתאר. מתכנן: אבנר מלכוב אדריכל.



תרשים התמצאות כללית
סקל: 1:10,000

תכנית מס' 6/מק/2101

קיבוץ בית גוברין, הצרחת שטחים בין שפ"פ ושטח בנייני משק תכנית מפורטת לפי סעיף 62 א' (א') (1)

תשריט

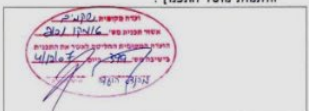
איוווד וזלוקט	ססכות ראשית	אופי התכנית
איוווד חסות מססות כל התשריט נכלל חסות	ועדה מקומית	חכות שיוון מנסה לצעיא הישרים הרצפחה

מחוז: דרום
מרחב תכנון מקומי: שקמים
רשות מקומית: מועצה אזורית יואב
שטח התכנית: 12,272 מ"ר
קנה מידה: 1:1280

נושים וחלקות בתכנית:

גוש	נוש	חלקות במסומותן	חלקי חלקות
34202	מוסדר	-	2, 3

חוזמות מוסד התכנון:



שלב: הגשה | מהדורה: 1 | תאריך: 12/03/08

שמות וחתימות:

יוווד התכנית	ד"ר רובינש
מניש התכנית	קיבוץ בית גוברין
בגל חוכיות בערשע	ד"ר רובינש, ד"ר רובינש
נוווד התכנית	ד"ר רובינש, ד"ר רובינש
מודד	ד"ר רובינש, ד"ר רובינש

סבלת שטחים:

סבלת שטחים		סבלת שטחים	
יוד	בפי' -3%	יוד	בפי' -3%
שטח פירי חסות	6.136	שטח פירי חסות	6.136
אזור מנסה חסות	6.136	שטח פירי חסות	6.136
סכ"כ	12,272	סכ"כ	12,272



תרשים טביבה קרובה
סקל: 1:4,000



סקירה גיאוגרפית/היסטורית כללית:



הקיבוץ שוכן בין השפלה התחתונה המערבית ובין השפלה הגבוהה המזרחית בחבל לכיש על כביש קריית גת בית שמש. נמצא ממערב לבית גוברין הקדומה על שמה הוא קרוי. מקור השם בארמית הוא "בית הגברים". הקיבוץ מתפרס על שטח של 20,000 דונמים.

לבית גוברין עבר ארכיאולוגי והיסטורי עשיר ביותר. בשנת 1948 התגוררו בכפר הערבי בית גוברין כ-3000 נפש. על פי תוכנית החלוקה נכלל האזור של הקיבוץ בתחום המדינה הערבית המיועדת. עם הכרזת המדינה פלשו צבאות ערב לארץ ישראל ואל מרחב הדרום שכלל גם את אזור בית גוברין והקיבוצים גת וגלאון. האזור נהפך לגזרת הפעולה של חיל המשלוח המצרי.

לאחר קרבות כבדים ושתי הפוגות מיקד צה"ל את פעילותו בחזית הדרום ("מבצע יואב") שמטרתו לפרוץ את הדרך אל הנגב.

בי"ט תשרי תש"ט תקף טור משוריינים של צה"ל (חטיבה 8) מכיוון גלאון, הדף את התקפת הכוח נגד הירדני המשוריין והשתלט על בית גוברין. תושביו הערביים של הכפר ששטחו שימש כבסיס להתקפת כוחותינו בזמן המלחמה, נמלטו כולם ובתיהם הפכו לעיי חורבות.

כשמונה חודשים לאחר כיבוש אזור בית גוברין, ובמסגרת מבצע בזק של הקיבוץ המאוחד להעלאת 11 ישובים על השטחים שנכבשו עד עתה, הופנה אל הנקודה גרעין משוחררי הפלמ"ח. הגרעין הורכב משתי חבורות נוער שעלו לארץ: "יצביים" שעלתה מתורכיה ב-1945 ו"בני חורין" שחבריה עלו מרומניה, הונגריה ופולין ב-1946.

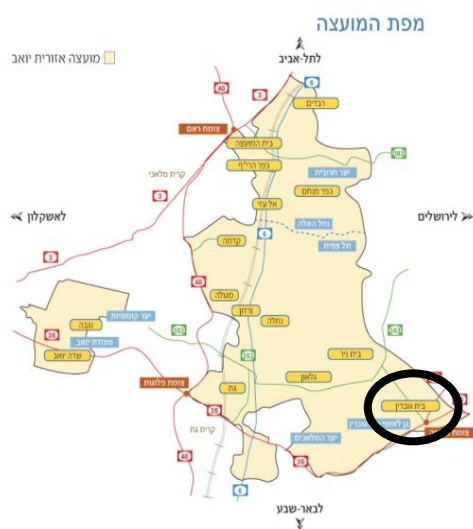
טקס העלייה לקרקע נערך בערב חג שבועות תש"ט (2 ביוני 1949) בשעה עשר בבוקר.

בין המזומנים היה נשיא המדינה, הפרופסור דוקטור חיים ויצמן, ראש הממשלה ושר הביטחון החבר דוד בן גוריון ורב אלוף יעקוב דורי.

בשנים האחרונות, עבר הקיבוץ תהליך שינוי עמוק כשהוא משנה את מעמדו לקיבוץ מתחדש. בקיבוץ קיימת מערכת חינוך מבית תינוקות ועד בוגרי יב'.

הקיבוץ מתאפיין בכמה מרכיבים ייחודיים הקיימים בנופו: מבנים עתיקים (אחד מהם שימש בית משפט בתקופה העות'מאנית), עצי זית ותיקים וממצאים ארכיאולוגיים.

ברחבת חדר האוכל של הקיבוץ מוצג חלק מקורת גג מעוטרת (אפריז) של אכסניה מהמאה ה-4 עם הכיתוב: "בימיו של סלאוויס קינטיאנוס והקומס והדוכס המזהיר ביותר נבנתה האכסניה מהיסוד". כמו כן ישנם בקיבוץ פריטים אדריכליים של מתקנים חקלאיים מן התקופה הקדומה.



מפות היסטוריות:

מפות/תוכניות שמואל ביקלס:



מפה טופוגרפית, 1950. אדריכל: שמואל ביקלס. מקור: ארכיון יד טבנקין.

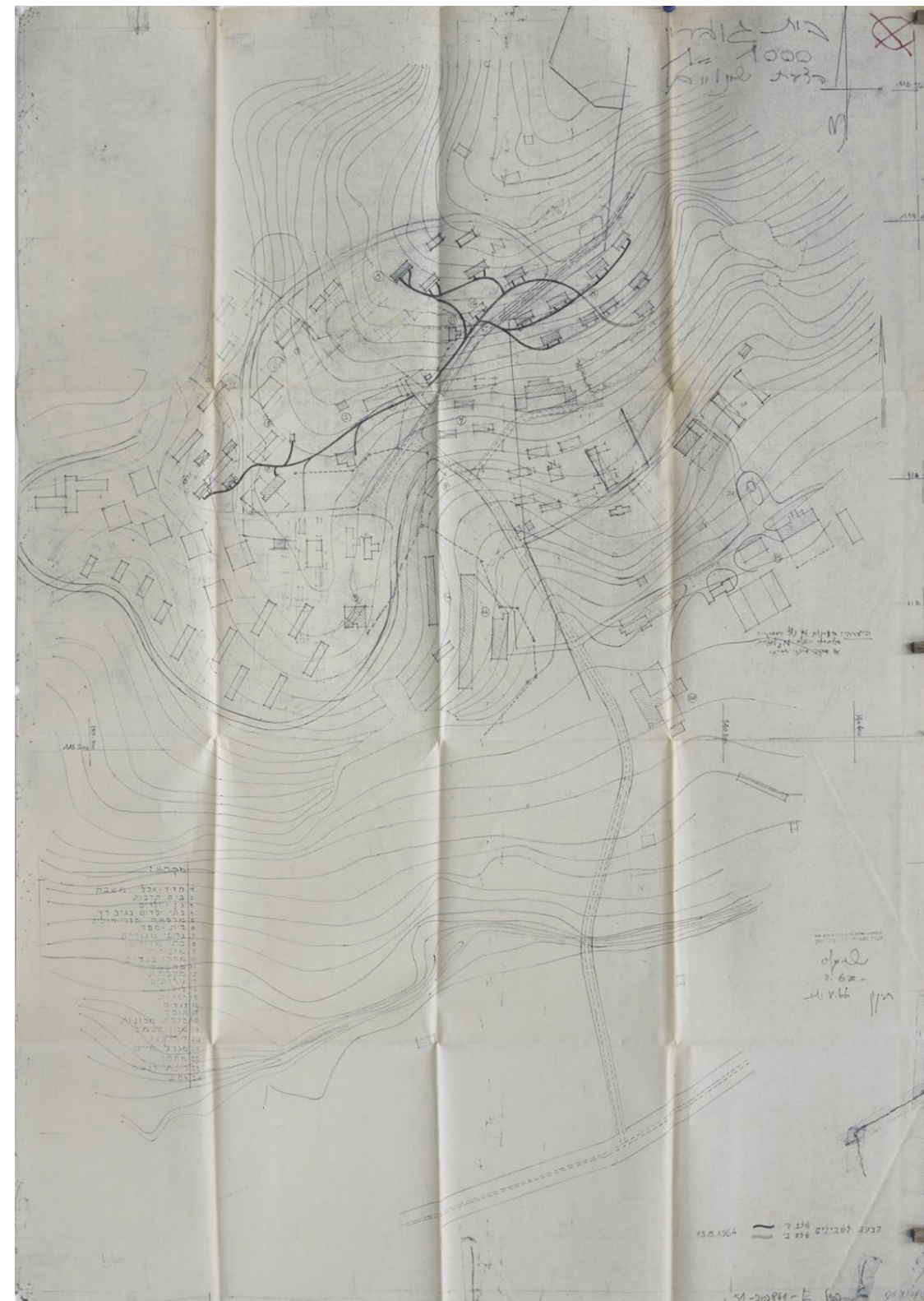
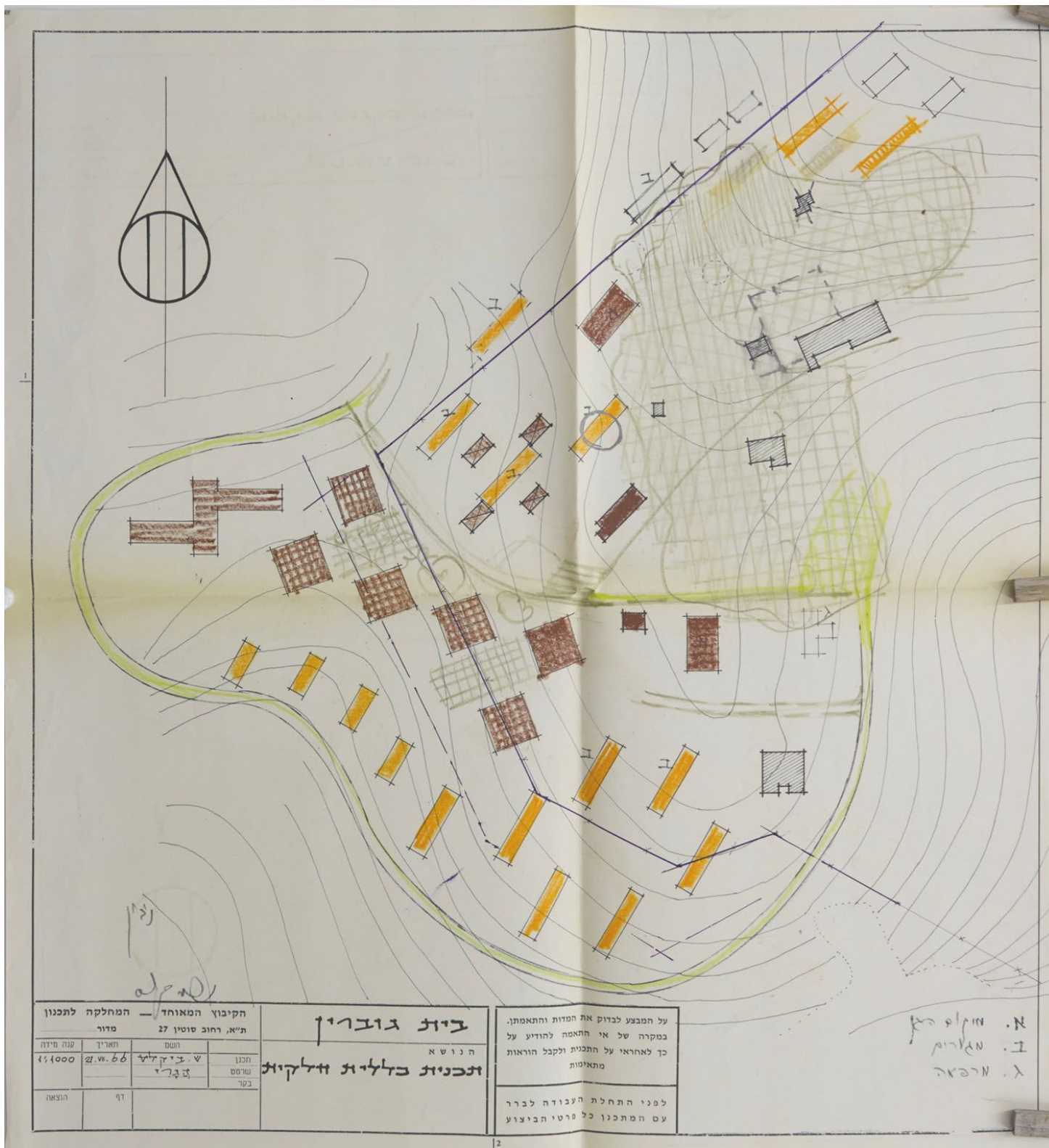
תכנית הנקודה, 1953. אדריכל: שמואל ביקלס. מקור: ארכיון יד טבנקין.



תכנית הנקודה, 26.11.1954. אדריכל: שמואל ביקלס. מקור: ארכיון יד טבנקין.



תכנית הנקודה, 8.8.1954. אדריכל: שמואל ביקלס. מקור: ארכיון יד טבנקין.



הצעה לשבילים, 15.8.64. אדריכל: שמואל ביקלס. מקור: ארכיון יד טבנקין. תכנית כללית חלקית, 1966. אדריכל: שמואל ביקלס. מקור: ארכיון יד טבנקין.



סקיצת טופוגרפיה, 1968. אדריכל: שמואל ביקלס. מקור: ארכיון יד טבנקין.



מפת בית גוברין, 1968. אדריכל: שמואל ביקלס. מקור: ארכיון יד טבנקין.



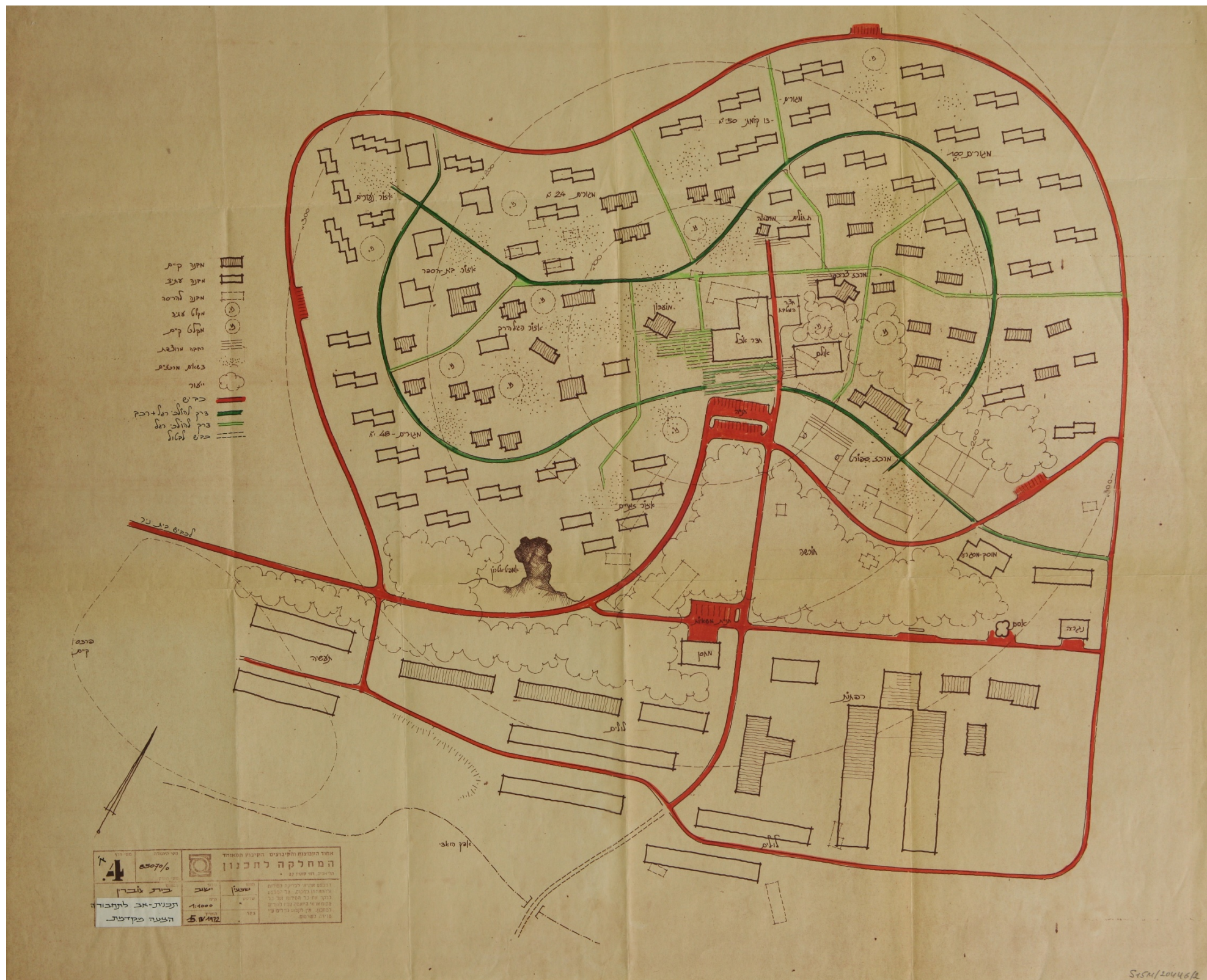
ללא תאריך, סקיצה. אדריכל: שמואל ביקלס. מקור: ארכיון יד טבנקין.



טופוגרפיה, 1970. אדריכל: שמואל ביקלס. מקור: ארכיון יד טבנקין.



שנות ה-70, תכנית מפורטת למשק קיבוצי. אדריכל: שמואל ביקלס. מקור: ארכיון יד טבנקין.



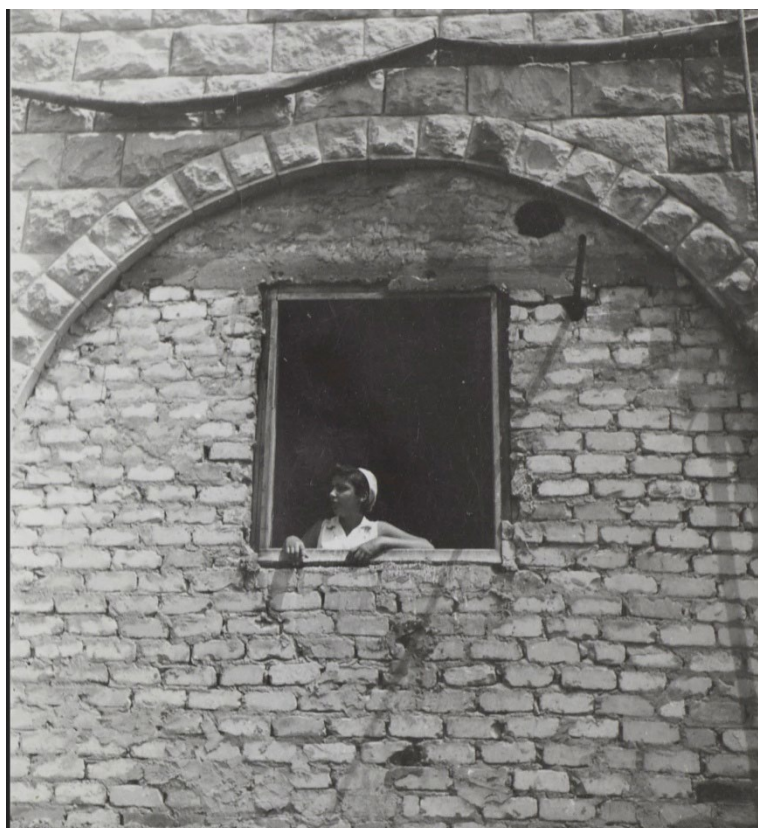
1972, תכנית אב לתחבורה גוברין. מקור: הארכיון הציוני המרכזי.



תאריך לא ידוע, המזכירות והמועדון. מקור: ארכיון יד טבנקין.



תאריך לא ידוע, בית גוברין- בחצר המסגריה.
מקור: ארכיון יד טבנקין.



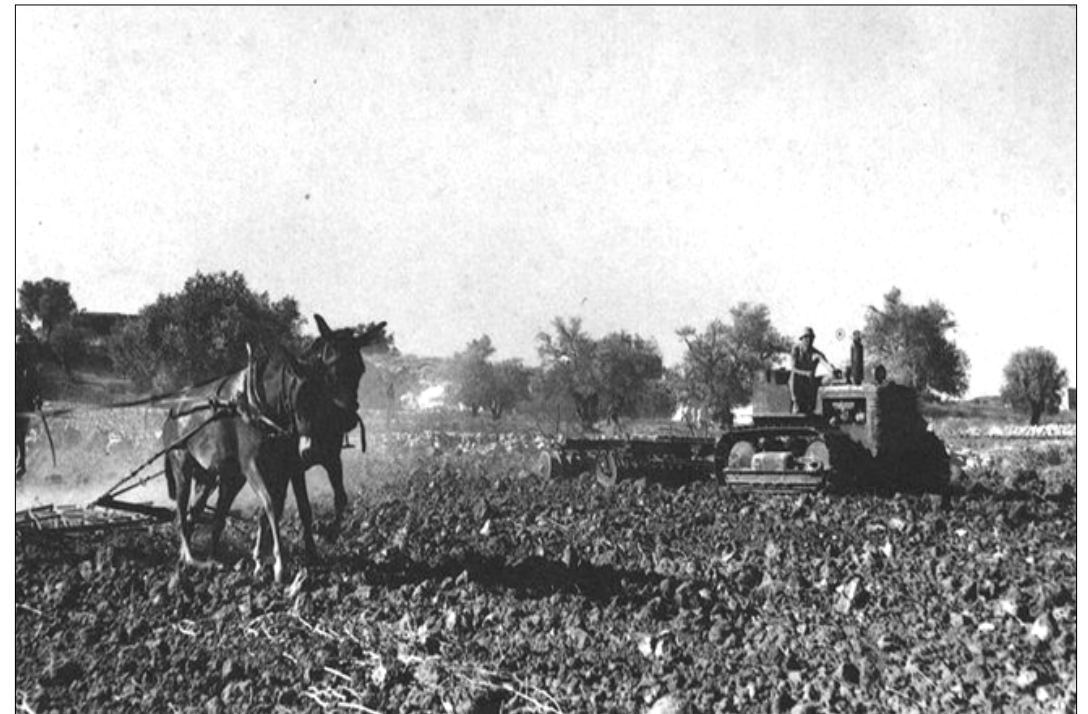
תאריך לא ידוע, בית גוברין- מבנה לבנים. מקור: ארכיון יד טבנקין.



תאריך לא ידוע, באר אנטיליה ותל מרשה. מקור: ארכיון יד טבנקין.



תאריך לא ידוע, בית גוברין- מראה המקום. מקור: ארכיון יד טבנקין.



תאריך לא ידוע, בית גוברין- חריש בשדות עם סוסים וטרקטור.
מקור: ארכיון יד טבנקין.



1948, בית גוברין-כח המגן במלחמת השחרור-קפה בעמדה. מקור: ארכיון יד טבנקין.



תאריך לא ידוע, בית גוברין בראשיתה. מקור: ארכיון יד טבנקין.



תאריך לא ידוע, בית גוברין- מראה המקום. מקור: הארכיון הציוני המרכזי.



1954, בית גוברין - ילדים ביום חורף. מקור: ארכיון יד טבנקין.



תאריך לא ידוע, בית מגורים. מקור: יד טבנקין.



תאריך לא ידוע, טקס, מבנה המזכירות. מקור: יד טבנקין.



תאריך לא ידוע, מראה מקום. מקור: יד טבנקין.



אוגוסט 2016, חזית בית משלחת. צילום: ליאון גולדשמיד.



2016, תצלום אוויר של בית גוברין. מועצה אזורית יואב.



אוגוסט 2016, חזית בית משלחת. צילום : ליאון גולדשמיד.



אוגוסט 2016, כניסה בית משלחת. צילום : ליאון גולדשמיד.



אוגוסט 2016, חזית בית החטיבה- בית קשתות עותומני. צילום: ליאון גולדשמיד.



2016, תצלום אוויר של בית גוברין. מועצה אזורית יואב.



2014, חזית בית החטיבה- בית קשתות עותומני. צילום: מועצה אזורית יואב.



אוגוסט 2016, סורג מעל דלת כניסה, למטה חרוט 13.56 בית החטיבה- בית קשתות עותומני. צילום: ליאון גולדשמיד.



אוגוסט 2016, פורטיקו בית החטיבה- בית קשתות עותומני. צילום: ליאון גולדשמיד.



אוגוסט 2016, ריצוף פנים בית החטיבה- בית קשתות עותומני. צילום: ליאון גולדשמיד.



אוגוסט 2016, בית ספר לבנים (מזכירות) מבנה ערבי. צילום: ליאון גולדשמיד.



2016, תצלום אוויר של בית גוברין. מועצה אזורית יואב.



אוגוסט 2016, בית ספר לבנים (מזכירות) מבנה ערבי. צילום: ליאון גולדשמיד.



אוגוסט 2016, בית ספר לבנים (מזכירות) מבנה ערבי. צילום: ליאון גולדשמיד.



אוגוסט 2016, פנים בית ספר לבנים (מזכירות) מבנה ערבי.
צילום: ליאון גולדשמיד.



אוגוסט 2016, פנים בית ספר לבנים (מזכירות) מבנה ערבי.
צילום: ליאון גולדשמיד.



אוגוסט 2016, סילו. צילום : ליאון גולדשמיד.



2016, תצלום אויר של בית גוברין. מועצה אזורית יואב.



אוגוסט 2016, סילו. צילום : ליאון גולדשמיד.

בית מגורים ראשונים:

לפי התיאור ההיסטורי של בית גוברין הוקם בשנות ה-50 תחילת שנות ה-60.



אוגוסט 2016, חזית בית מגורים ראשונים. צילום: ליאון גולדשמיד.



אוגוסט 2016, חזית בית מגורים ראשונים. צילום: ליאון גולדשמיד.



2016, תצלום אוויר של בית גוברין. מועצה אזורית יואב.



אוגוסט 2016, חזית בית דני- מועדון הקיבוץ. צילום: ליאון גולדשמיד.



2016, תצלום אוויר של בית גוברין. מועצה אזורית יואב.



אוגוסט 2016, חזית בית דני- מועדון הקיבוץ. צילום: ליאון גולדשמיד.



אוגוסט 2016, חזית בית דני- מועדון הקיבוץ. צילום: ליאון גולדשמיד.



אוגוסט 2016, בית דני מועדון הקיבוץ. צילום: ליאון גולדשמיד.



אוגוסט 2016, פנים בית דני מועדון הקיבוץ. צילום: ליאון גולדשמיד.



אוגוסט 2016, פנים בית דני מועדון הקיבוץ. צילום: ליאון גולדשמיד.



אוגוסט 2016, מלתחות . צילום : ליאון גולדשמיד.

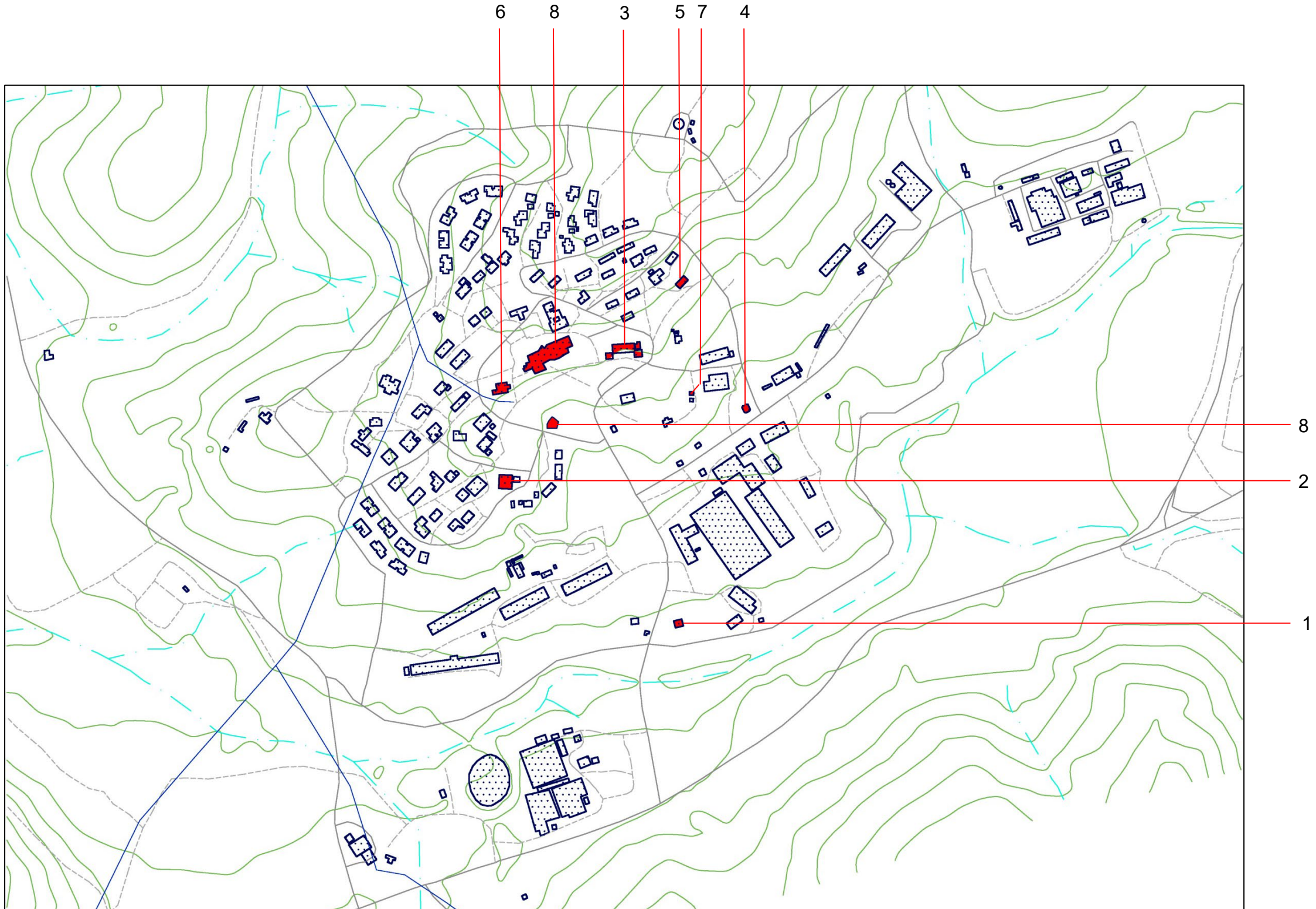


2016, תצלום אוויר של בית גוברין. מועצה אזורית יואב.



חדר האוכל בית גוברין, פרטי עתיקות גדולים במיוחד מעטרים את המבואה : אפריז מבניין. הוקם בשנת: 1986. אדריכל: אמנון לוי.
 מקור: מיכאל יעקובוסון, אתר חלון אחורי- ארכיטקטורה ואידיאולוגיה בדיסנילנד מקומי.


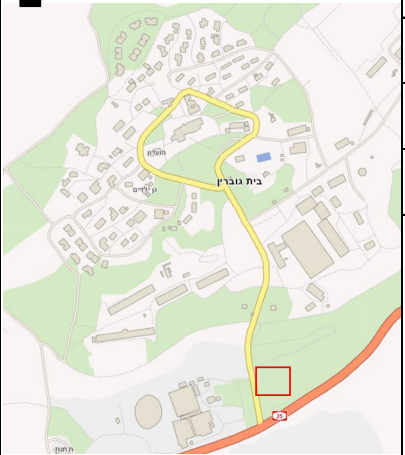
אתרים בבית גוברין ומספרי כרטיסי אתר:



כרטיסי אתר:

1. בית משלחת

2. בית החטיבה- בית קשתות עותמאני
3. בית ספר לבנים (מזכירות)- מבנה ערבי
4. סילו
5. בית מגורים
6. בית דני-מועדון הקיבוץ
7. מבנה בבריכת השחייה
8. חדר אוכל
9. אמפיטאטרון
10. מרקס מקורי

כתובת: בית גוברין		שם האתר/מבנה/פריט בית משלחת		כרטיס אתר מס' 01									
גוש/חלקה 34202/3 נ.צ. 190234/613117		מפת מיקום		מחוז 06									
 		רשות מקומית יואב		שטח האתר במ"ר 80 מ"ר									
		בעלות/זכויות בקרקע קיבוץ בית גוברין		שימוש נוכחי/בפועל לא בשימוש									
		תיאור כללי		מידע בסיסי									
		<p>המבנה נמצא בסמוך לשער הכניסה לשוב, לצד הדרך הראשית. הוא נבנה ככל הנראה בתקופה הבריטית מאבן ובפנים בטון מטויח. המבנה בעל שתי קומות ואל הקומה השנייה מובילות מדרגות חיצוניות. חזיתות המבנה הן סימטריות. לאחר הקמת הקיבוץ שימש המבנה כמעבדה ומחסן של מפעל 'סס' ולאחר מכן שימש למגורים למשלחות יהודיות שהגיעו לקיבוץ והיום הוא לא בשימוש.</p>		מידע סטטורי									
		<table border="1"> <thead> <tr> <th>מס' תכנית</th> <th>תכניות ארציות</th> <th>תכניות מחוזיות</th> <th>תכניות מקומיות</th> </tr> </thead> <tbody> <tr> <td>תמ"א 3, 8, 16, 21, 22, 35, 34, 31, 23</td> <td>תמ"מ 4</td> <td>197/03/6 232/03/33 2101/מק/6</td> <td></td> </tr> </tbody> </table>		מס' תכנית	תכניות ארציות	תכניות מחוזיות	תכניות מקומיות	תמ"א 3, 8, 16, 21, 22, 35, 34, 31, 23	תמ"מ 4	197/03/6 232/03/33 2101/מק/6		מידע מאפיינים	
מס' תכנית	תכניות ארציות	תכניות מחוזיות	תכניות מקומיות										
תמ"א 3, 8, 16, 21, 22, 35, 34, 31, 23	תמ"מ 4	197/03/6 232/03/33 2101/מק/6											
מועד מתן תוקף		קיים/לא קיים		קיים/לא קיים									
יעודי קרקע		קיים/לא קיים		קיים/לא קיים									
זכויות בניה		קיים/לא קיים		קיים/לא קיים									
הוראות שימור		קיים/לא קיים		קיים/לא קיים									
אתר עתיקות		מוכרז/ לא מוכרז		מוכרז/ לא מוכרז									
מרקם		בניה עירונית/ בניה כפרית/ אחר		בניה עירונית/ בניה כפרית/ אחר									
סגנון אדריכלי		אקלקטי/ בינלאומי/ עכשווי / אחר-ערבי		אקלקטי/ בינלאומי/ עכשווי / אחר-ערבי									
שימוש מקורי		מגורים / ציבורי / תעשייה / חקלאות / דת / אחר		מגורים / ציבורי / תעשייה / חקלאות / דת / אחר									
שלבי בניה		הקמה: תקופה בריטית		הקמה: תקופה בריטית									
אלמנטים מיוחדים		בנייה באבן ועיבוד הפתחים באבני כותרת		בנייה באבן ועיבוד הפתחים באבני כותרת									
חומרים וטכנולוגית בניה		בנייה ערבית. אבן מבחוץ, שכבת בטון פנימית ומעליה טיח. דלת כניסה עשויה ממתכת, החלונות בגדלים שונים. הגג מבטון שטוח עם מעקה גג בנוי ומעליו קופינג.		בנייה ערבית. אבן מבחוץ, שכבת בטון פנימית ומעליה טיח. דלת כניסה עשויה ממתכת, החלונות בגדלים שונים. הגג מבטון שטוח עם מעקה גג בנוי ומעליו קופינג.									
אדריכל/ מתכנן		לא ידוע		לא ידוע									
אישים קשורים		אין מידע		אין מידע									
אירועים קשורים		בעברו היווה מגורי משלחות יהודיות		בעברו היווה מגורי משלחות יהודיות									
חשיבות		מקומית / ארצית / בינלאומית		מקומית / ארצית / בינלאומית									
ערכי השימור		אסתטי / היסטורי / חברתי / מדעי / נופי / בלתי מוחשי		אסתטי / היסטורי / חברתי / מדעי / נופי / בלתי מוחשי									
מצב פיסי		יציב / מעורער / הרוס		יציב / מעורער / הרוס									
חוות דעת ראשונית		חשיבות ארצית, דחיפות רגילה עדיפות לתיירות פנים: גבוהה עדיפות לתיירות חוץ: בינונית		חשיבות ארצית, דחיפות רגילה עדיפות לתיירות פנים: גבוהה עדיפות לתיירות חוץ: בינונית									
המלצה:		מומלץ לשימור מחמיר		מומלץ לשימור מחמיר									
עורך הכרטיס:		השכלה:		תאריך:									
פני גולדשמיד		אדריכלית ובונה ערים		23.08.2016									
ביבליוגרפיה:													
מועצה אזורית יואב, סקר תיעוד מקדים-א.ג. איזן אדריכלים ובוני ערים.													

1. בית משלחת

2. בית החטיבה - בית קשתות עותמאני

3. בית ספר לבנים (מזכירות) - מבנה ערבי

4. סילו

5. בית מגורים

6. בית דני-מועדון הקיבוץ

7. מבנה בבריכת השחייה

8. חדר אוכל

9. אמפיטאטרון

10. מרקס מקורי

כרטיס אתר מס' 02

שם האתר/מבנה/פריט בית החטיבה-בית קשתות עותמאני

כתובת: בית גוברין

גוש/חלקה 34202/2 נ.צ. 190009/613303



מחוז 06

רשות מקומית יואב

שטח האתר במ"ר 293 מ"ר

בעלות/זכויות בקרקע קיבוץ בית גוברין

שימוש נוכחי/בפועל מכינה קדם צבאית

מידע בסיסי

תיאור כללי

מבנה אבן מפואר בן קומה אחת אשר נבנה בתקופה העות'מאנית מאבן ובפנים טיח. למבנה חלל אחד מרכזי - הליוואן - וגדול, וממנו ישנם כניסות לחללי משנה. לפני הקמת הקיבוץ שימש כבית משפט ועם הקמת הקיבוץ שימש לאורך השנים כגן הילדים הראשון, שיכון עבור נערי החטיבה, אולם לאירועי הקיבוץ, ספרייה, חדר ציור של דליה קרן ומפעל 'טס'.

מידע סטטוטורי

מס' תכנית	תכניות ארציות	תכניות מחוזיות	תכניות מקומיות
תמ"א 3, 8, 16, 21, 22, 31, 34, 35	תמ"מ 4	197/03/6 232/03/33 2101/מק/6	
מועד מתן תוקף			
יעודי קרקע			
זכויות בניה			
הוראות שימור	קיים/לא קיים	קיים/לא קיים	קיים/לא קיים
אתר עתיקות	לא מוכרז		

מאפיינים

מרקם	בניה עירונית/ בניה כפרית/ אחר (עות'מאני)
סגנון אדריכלי	אקלקטי/ בינלאומי/ עכשווי / אחר- (עות'מאני)
שימוש מקורי	מגורים / ציבורי / תעשייה / חקלאות / דת / אחר
שלבי בניה	הקמה: תקופה עות'מאנית שלב שלב
אלמנטים מיוחדים	היקף רב של פרטי בניין מקוריים שמורים: רוב הרצפה המקורית עשויה מרצפות מצויירות, הפורטיקו, התריסים מפח, דלתות מעוטות, עיטורי צביעה בקירות, דלתות וחלונות פנים מעץ, הסורגים. משולש הפתחים באזור הכניסה, החלונות הכפולים עם אדן החלון ההמשכי. חלונות מקושטים באבני ראשה. מעל דלת הכניסה סורג הכולל בתחתית שלו מספר חרוט: 13.56.
חומרים וטכנולוגית בניה	בנייה ערבית עות'מאנית. קירות עבים מאבן עם גמר טיח בפנים הבניין. תקרות בטון. ככל הנראה יציקת בטון/מילוי בין ריילים מברזל. (בעקבות הכנסת הרכבת לארץ ישראל). חלונות בצורת קשת, עיבודי אבן חיצוניים סביב החלונות והדלתות. פתחי חלונות ודלתות טיפוסיים לבנייה של סגנון זה: בשלשות ובזוגות. שימוש בעץ בדלתות ובחלונות. שימוש בפח בדלתות כניסה וסורגים. ריצופים ממוזאיקה מצויירים. קירות עם צביעה עם עיטורים.
אדריכל/ מתכנן	לא ידוע
אישים קשורים	אין מידע
אירועים קשורים	בעבר היו למבנה מגוון שימושים שונים.

הערכה ראשונית

חשיבות	מקומית / ארצית / בינלאומית
ערכי השימור	אסתטי / היסטורי / חברתי / מדעי / נופי / בלתי מוחשי
מצב פיסי	יציב / מעורער / הרוס
חוות דעת ראשונית	חשיבות ארצית, דחיפות גבוהה עדיפות לתיירות פנים: גבוהה עדיפות לתיירות חוץ: גבוהה המלצה: לשימור מחמיר

עורך הכרטיס: פני גולדשמיד

ביבליוגרפיה: מועצה אזורית יואב, סקר תיעוד מקדים-א.ג. איזן אדריכלים ובוני ערים.

תאריך: 23.08.2016

השכלה: אדריכלית ובונה ערים

עמוד

45

פני גולדשמיד אדריכלית

טל: 09-9555381 דוא"ל: ftg545@gmail.com

תאריך

ספטמבר 2016

שם הפרק

בית גוברין
כרטיס אתר



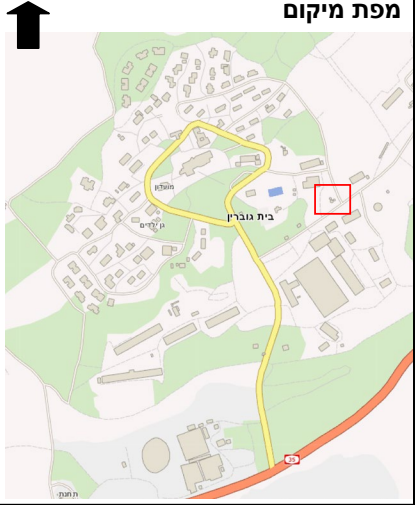

מועצה לשימור אתרי מורשת בישראל

סקר שימור

מועצה אזורית יואב

כתובת: בית גוברין		שם האתר/מבנה/פריט		כרטיס אתר מס' 03	
גוש/חלקה 34202/2		בית ספר לבנים (מזכירות) מבנה ערבי			
נ.צ. 190164/613476					
				מחוז 06 רשות מקומית יואב שטח האתר במ"ר 480 מ"ר בעלות/זכויות בקרקע קיבוץ בית גוברין שימוש נוכחי/בפועל המבנה אינו שמיש ואינו תקין. סדוק עם נזילות בחלקו הימני, ובצידו השמאלי משמש את מזכירות הקיבוץ.	
תיאור כללי מבנה אבן מפואר בן קומה אחת אשר נבנה בתקופה העות'מאנית מאבן ובפנים מטיח. המבנה בנוי בצורת ח'. חלקו השמאלי בשימוש למזכירות הקיבוץ ומשרדים והחלק הימני במצב פיזי רעוע ולא בשימוש. לפני הקמת הקיבוץ שימש כבית ספר לבנים. לאחר הקמת הקיבוץ שימש כאסם, מפעל לשלחנות פסיפס, חשמלייה, מחסן בגדים, נשקיה ואספקה.					
תכניות מקומיות 197/03/6 232/03/33 2101/מק/6		תכניות מחוזיות תמ"מ 4		תכניות ארציות תמ"א 3, 8, 16, 21, 22, 23, 31, 34, 35	
				מס' תכנית מועד מתן תוקף יעודי קרקע זכויות בניה הוראות שימור אתר עתיקות	
קיים/לא קיים		קיים/לא קיים		קיים/לא קיים מוכרז/ לא מוכרז	
				מרקם סגנון אדריכלי שימוש מקורי שלבי בניה אלמנטים מיוחדים חומרים וטכנולוגית בניה	
שלב		שלב		בניה עירונית/ בניה כפרית / אחר אקלקטי/ בינלאומי/ עכשווי / אחר-ערבי מגורים / ציבורי / תעשייה / חקלאות / דת / אחר הקמה: תקופה עות'מאנית חיפוי אבנים ירושלמיות, קמרונות בנייה ערבית. אבן מבחוץ, פנים: טיח. תקרות: קמרונות. דלתות וחלונות קשתיים. דלת הכניסה עשויה מעץ בשילוב של זכוכיות, מעל הדלת חלון קשתי נפתח. בחלונות יש שילוב של חלק עליון נפתח בצורת חצי עיגול.	
				אדריכל/ מתכנן אישים קשורים אירועים קשורים	
				לא ידוע אין מידע בעברו שימש למגוון פונקציות שונות.	
				חשיבות ערכי השימור מצב פיסי חוות דעת ראשונית חשיבות ארצית, דחיפות גבוהה עדיפות לתיירות פנים: גבוהה עדיפות לתיירות חוץ: גבוהה המלצה: מומלץ לשימור מחמיר	
				הערכה ראשונית	
תאריך: 23.08.2016		השכלה: אדריכלית ובונה ערים		עורך הכרטיס: פני גולדשמיד	
				ביבליוגרפיה: מועצה אזורית יואב, סקר תיעוד מקדים-א.ג. איזן אדריכלים ובוני ערים.	

1. בית משלחת
2. בית החטיבה- בית קשתות עותמאני
3. **בית ספר לבנים (מזכירות)- מבנה ערבי**
4. סילו
5. בית מגורים
6. בית דני-מועדון הקיבוץ
7. מבנה בבריכת השחייה
8. חדר אוכל
9. אמפיטאטרון
10. מרקם מקורי

כתובת: בית גוברין		שם האתר/מבנה/פריט סילו		כרטיס אתר מס' 04	
גוש/חלקה 34202/3		מפת מיקום		מחוז 06	
נ.צ. 190332/613395				רשות מקומית יואב	
		שטח האתר במ"ר 72 מ"ר		מידע בסיסי	
		בעלות/זכויות בקרקע קיבוץ בית גוברין			
		שימוש נוכחי/בפועל לא בשימוש			
תיאור כללי הסילו נמצא במרכז אזור מבני המשק. בעבר שימש לאחסון מזון של בעלי חיים ולאחר מכן היה מחסן תבואה עד שנות ה-70. המבנה עבר חיזוקים בחלקו העליון באמצעות קורות תמיכה עגולים מברזל.					
תכניות מקומיות		תכניות מחוזיות		תכניות ארציות	
197/03/6 232/03/33 2101/מק/6		תמ"מ 4		תמ"א 3, 8, 16, 21, 22, 31, 34, 35	
מס' תכנית		מועד מתן תוקף		יעודי קרקע	
הוראות שימור		זכויות בניה		אתר עתיקות	
קיים/לא קיים		קיים/לא קיים		קיים/לא קיים מוכרז/ לא מוכרז	
מרקם		סגנון אדריכלי		שימוש מקורי	
בניה עירונית/ בניה כפרית/ אחר		מגורים / ציבורי / תעשייה / חקלאות / דת / אחר		הקמה: בין שנת 1945-1964	
אקלקטי/ בינלאומי/ עכשווי / אחר		שלב בניה		אלמנטים מיוחדים	
שלב ב: לא רלוונטי		חומרים וטכנולוגית בניה		אדריכל/ מתכנן	
צורתו ומימדיו, איכות הבטון החשוף, קרניזים בולטים המדגישים את צורתו המתעגלת עמודי המבנה והמכלים עשויים בטון חשוף. הגג עשוי בטון עם כרכוב בולט מחזיתות המבנה. במספר מקומות קיים בלאי בעמודים ובתקרת הבטון והברזלים חשופים.		אישים קשורים		אישים קשורים	
לא ידוע		אין מידע		אין מידע	
אדריכל/ מתכנן		חשיבות		ערכי השימור	
אין מידע		מקומית / ארצית / בינלאומית		מצב פיסי	
אין מידע		אסתטי / היסטורי / חברתי / מדעי / נופי / בלתי מוחשי		חוות דעת ראשונית	
		יצבי / מעורער / הרוס		חשיבות ארצית, דחיפות גבוהה עדיפות לתיירות פנים: גבוהה עדיפות לתיירות חוץ: גבוהה המלצה: מומלץ לשימור מחמיר	
תאריך: 23.08.2016		השכלה: אדריכלית ובונה ערים		עורך הכרטיס: פני גולדשמיד	
				ביבליוגרפיה: מועצה אזורית יואב, סקר תיעוד מקדים-א.ג. איזן אדריכלים ובוני ערים.	

1. בית משלחת
2. בית החטיבה- בית קשתות עותמאני
3. בית ספר לבנים (מזכירות)- מבנה ערבי
4. סילו
5. בית מגורים
6. בית דני-מועדון הקיבוץ
7. מבנה בבריכת השחייה
8. חדר אוכל
9. אמפיטאטרון
10. מרקס מקורי

כתובת: בית גוברין		שם האתר/מבנה/פריט		כרטיס אתר מס' 05	
גוש/חלקה 34202/2 נ.צ. 190238/613562		בית מגורים			
		מפת מיקום		מחוז 06	
		רשות מקומית יואב		שטח האתר במ"ר 112.5 מ"ר	
		בעלות/זכויות בקרקע		קבוצת בית גוברין	
		שימוש נוכחי/בפועל		לא בשימוש	
		תיאור כללי		מבנה פשוט המהווה סמל להתיישבות העובדת הקיבוצית וממוקם בקצה הקיבוץ. מבנה רכבת בנוי מבלוקי בטון וגג רעפים. המבנה בעל ארבעה חדרים אשר שימשו בעבר את רווקי הקיבוץ. הכניסה לחדרים מוגבהת מהקרקע ע"י ארבעה מדרגות.	
מס' תכנית		תכניות ארציות		תכניות מקומיות	
תמ"א 3, 8, 16, 21, 22, 35, 34, 31, 23		תמ"מ 4		197/03/6 232/03/33 2101/מק/6	
מועד מתן תוקף		תכניות מחוזיות		תכניות מקומיות	
יעודי קרקע		קיים/לא קיים		קיים/לא קיים	
זכויות בניה		קיים/לא קיים		קיים/לא קיים	
הוראות שימור		קיים/לא קיים		קיים/לא קיים	
אתר עתיקות		מוכרז/ לא מוכרז		קיים/לא קיים	
מרקם		בניה עירונית/ בניה כפרית/ אחר			
סגנון אדריכלי		אקלקטי/ בינלאומי/ עכשווי / אחר			
שימוש מקורי		מגורים / ציבורי / תעשייה / חקלאות / דת / אחר			
שלבי בניה		הקמה: 1949		שלב	
אלמנטים מיוחדים		מבנה רכבת בנוי מבלוקים עם גג רעפים			
חומרים וטכנולוגית בניה		בנוי מבלוקי בטון בגמר טיח וגג רעפים. דלתות וחלונות המבנה עשויות עץ.			
אדריכל/ מתכנן		לא ידוע			
אישים קשורים		אין מידע			
אירועים קשורים		אין מידע			
חשיבות		מקומית / ארצית / בינלאומית			
ערכי השימור		אסתטי / היסטורי / חברתי / מדעי / נופי / בלתי מוחשי			
מצב פיסי		יציב / מעורער / הרוס			
חוות דעת ראשונית		<p>חשיבות ארצית, דחיפות רגילה</p> <p>עדיפות לתיירות פנים: בינונית</p> <p>עדיפות לתיירות חוץ: בינונית</p> <p>המלצה: מומלץ לשימור</p>			
עורך הכרטיס:		תאריך:		השכלה:	
פני גולדשמיד		23.08.2016		אדריכלית ובונה ערים	
ביבליוגרפיה:		מועצה אזורית יואב, סקר תיעוד מקדים-א.ג. איזן אדריכלים ובוני ערים.			

1. בית משלחת
2. בית החטיבה- בית קשתות עותמאני
3. בית ספר לבנים (מזכירות)- מבנה ערבי
4. סילו
5. **בית מגורים**
6. בית דני-מועדון הקיבוץ
7. מבנה בבריכת השחייה
8. חדר אוכל
9. אמפיטאטרון
10. מרקס מקורי

שם הפרק
בית גוברין
כרטיס אתר



סקר שימור
מועצה אזורית יואב


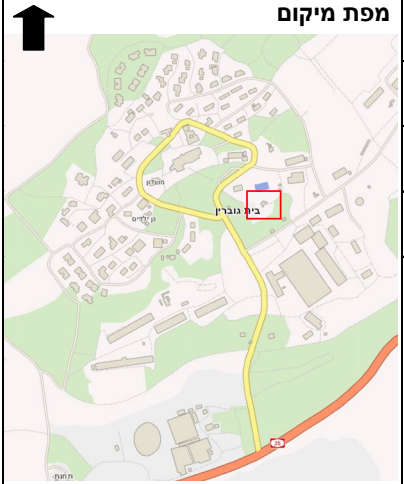
עמוד
48

פני גולדשמיד אדריכלית
טל: 09-9555381 דוא"ל: ftg545@gmail.com

תאריך
ספטמבר 2016

כתובת: בית גוברין		שם האתר/מבנה/פריט		כרטיס אתר מס' 06
גוש/חלקה 34202/2		בית דני - מועדון הקיבוץ		
נ.צ. 190005/613422				
		מפת מיקום		
		מחוז 06		
		רשות מקומית יואב		
		שטח האתר במ"ר 218 מ"ר		
		בעלות/זכויות בקרקע קיבוץ בית גוברין		
		שימוש נוכחי/בפועל מועדון הקיבוץ		
תיאור כללי				
<p>המבנה הנו מבנה מפואר ונמצא במרכז הקיבוץ בסמוך לחדר האוכל. הוא מורכב משני חלקים שנבנו בתקופות שונות. החלק העיקרי עשוי קמרונות ומשוך לתקופה העות'מאנית, החדר המזרחי ומבואת הכניסה נבנו, ככל הנראה, בתקופה הבריטית והם בסגנון מודרניסטי. למבנה קומה אחת הבנויה מאבן. לפני הקמת הקיבוץ שימש כבית ספר לבנות. לאחר הקמת הקיבוץ שימש כמטבח וחדר אוכל. היום הוא מועדון חברים.</p>				
		מס' תכנית		
תכניות מקומיות		תכניות מחוזיות		תכניות ארציות
197/03/6 232/03/33 2101/מק/6		תמ"מ 4		תמ"א 3, 8, 16, 21, 22, 35, 34, 31, 23
				מועד מתן תוקף
				יעודי קרקע
				זכויות בניה
				הוראות שימור
				אתר עתיקות
				מרקם
				סגנון אדריכלי
				שימוש מקורי
				שלבי בניה
				אלמנטים מיוחדים
				חומרים וטכנולוגיית בניה
				אדריכל/ מתכנן
				אישים קשורים
				אירועים קשורים
				חשיבות
				ערכי השימור
				מצב פיסי
				חוות דעת ראשונית
				חשיבות ארצית, דחיפות גבוהה
				עדיפות לתיירות פנים: גבוהה
				עדיפות לתיירות חוץ: גבוהה
				המלצה: מומלץ לשימור מחמיר.
				עורך הכרטיס: פני גולדשמיד
				ביבליוגרפיה: מועצה אזורית יואב, סקר תיעוד מקדים-א.ג. איזן אדריכלים ובוני ערים.
				תאריך: 23.08.2016
				השכלה: אדריכלית ובונה ערים

1. בית משלחת
2. בית החטיבה- בית קשתות עותמאני
3. בית ספר לבנים (מזכירות)- מבנה ערבי
4. סילו
5. בית מגורים
6. **בית דני- מועדון הקיבוץ**
7. מבנה בבריכת השחייה
8. חדר אוכל
9. אמפיטאטרון
10. מרקס מקורי

כתובת: בית גוברין		שם האתר/מבנה/פריט מבנה בבריכת השחייה		כרטיס אתר מס' 07	
גוש/חלקה 34202/2 נ.צ. 190005/613422		מפת מיקום		מחוז 06	
				רשות מקומית יואב	
				שטח האתר במ"ר 69 מ"ר	
				בעלות/זכויות בקרקע קיבוץ בית גוברין	
				שימוש נוכחי/בפועל מלתחות הבריכה	
				מידע בסיסי	
תיאור כללי בנייה ערבית מתקופת המנדט. אבן מבחוץ, שכבת בטון פנימית ומעליה טיח. המבנה קטן בעל קומה אחת. לאחר הקמת הקיבוץ שימש המבנה לאורך השנים כסנדלרייה וכמחסן פרחים. כיום המבנה משמש כמלתחות לבריכת השחייה, פנים המבנה עבר שיפוץ נרחב והותאם לצורך כך. על גג המבנה הוצבו קולטים ודודי שמש.					
מס' תכנית		תכניות ארציות		תכניות מחוזיות	
197/03/6 232/03/33 2101/מק/6		תמ"א 3, 8, 16, 21, 22, 35, 34, 31, 23		תמ"מ 4	
מועד מתן תוקף		תכניות מקומיות			
יעודי קרקע					
זכויות בניה					
הוראות שימור		קיים/לא קיים		קיים/לא קיים	
אתר עתיקות		מוכרז/ לא מוכרז			
מרקם		בניה עירונית/ בניה כפרית/ אחר			
סגנון אדריכלי		אקלקטי/ בינלאומי/ עכשווי / אחר- ערבי			
שימוש מקורי		מגורים / ציבורי / תעשייה / חקלאות / דת / אחר			
שלבי בניה		הקמה: לא ידוע		שלב	
אלמנטים מיוחדים		מבנה מחופה אבן			
חומרים וטכנולוגית בניה		בנייה ערבית. אבן מבחוץ, שכבת בטון פנימית ומעליה טיח. המבנה קטן בעל קומה אחת. במבנה נשמרו גדלי הפתחים אך לא השתמרו החלונות והדלתות. פנים המבנה עבר שיפוץ נרחב והותאם לצורך מלתחות לבריכת הקיבוץ.			
אדריכל/ מתכנן		לא ידוע			
אישים קשורים		אין מידע			
אירועים קשורים		נעשו במבנה שימושים מגוונים במהלך השנים.			
חשיבות		מקומית / ארצית / בינלאומית			
ערכי השימור		אסתטי / היסטורי / חברתי / מדעי / נופי / בלתי מוחשי			
מצב פיסי		יציב / מעורער / הרוס			
חוות דעת ראשונית		חוות דעת ראשונית חשיבות ארצית, דחיפות רגילה עדיפות לתיירות פנים: בינונית עדיפות לתיירות חוץ: בינונית המלצה: מומלץ לשימור מחמיר			
עורך הכרטיס:		השכלה:		תאריך:	
פני גולדשמיד		אדריכלית ובונה ערים		23.08.2016	
ביבליוגרפיה:					
מועצה אזורית יואב, סקר תיעוד מקדים-א.ג. איזן אדריכלים ובוני ערים.					

1. בית משלחת
2. בית החטיבה- בית קשתות עותומני
3. בית ספר לבנים (מזכירות)- מבנה ערבי
4. סילו
5. בית מגורים
6. בית דני-מועדון הקיבוץ
7. מבנה בבריכת השחייה
8. חדר אוכל
9. אמפיטאטרון
10. מרקם מקורי

כתובת: בית גוברין		שם האתר/מבנה/פריט		כרטיס אתר מס'																																																												
גוש/חלקה 34202/2		חדר אוכל		08																																																												
נ.צ. 190065/613468																																																																
		מחוז 06	מידע בסיסי																																																													
		רשות מקומית יואב																																																														
		שטח האתר במ"ר																																																														
		1447.3 מ"ר																																																														
		בעלות/זכויות בקרקע																																																														
קיבוץ בית גוברין																																																																
שימוש נוכחי/בפועל																																																																
משמש כיום רק לאירועים																																																																
חגיגיים.																																																																
תיאור כללי בתחילת שנות ה-80 זכה הקיבוץ בשגשוג חברתי וכלכלי. הודות לשגשוג זה פנו החברים להקמת בניין חדר אוכל גדול ומרווח, שיחליף את צריף חדר האוכל הישן. המבנה הוקם בשנת 1986, תוכנן על ידי האדריכל אמנון לוי. המבנה בנוי בהתאם לרוח התקופה, הוא מורכב ממספר גופים הפורצים למרחב ומפנים חזית לכל כיוון. גגות הרעפים המשופעים נותנים למבנה חזות כפרית. בנוסף, שבילי הקיבוץ מתנקזים לחדר האוכל ומתאחדים ברחבה מקורה מתחת לאולם האכילה. האולם עצמו ממוקם בקומה העליונה ומוקף בפתחי חלונות רחבים הפונים לכל עבר. מגדל התצפית הבולט מרחוק ומתנשא לצד הבניין, מעניק לו את ייחודו.																																																																
<table border="1"> <tr> <td>תכנית מקומית</td> <td>תכנית מחוזית</td> <td>תכנית ארצית</td> <td>מס' תכנית</td> </tr> <tr> <td>197/03/6 232/03/33 2101/מק/6</td> <td>תמ"מ 4</td> <td>תמ"א 3, 8, 16, 21, 22, 35, 34, 31, 23</td> <td></td> </tr> <tr> <td></td> <td></td> <td></td> <td>מועד מתן תוקף</td> </tr> <tr> <td></td> <td></td> <td></td> <td>יעודי קרקע</td> </tr> <tr> <td></td> <td></td> <td></td> <td>זכויות בניה</td> </tr> <tr> <td>קיים/לא קיים</td> <td>קיים/לא קיים</td> <td>קיים/לא קיים</td> <td>הוראות שימור</td> </tr> <tr> <td></td> <td></td> <td>מוכרז/ לא מוכרז</td> <td>אתר עתיקות</td> </tr> <tr> <td colspan="4"> מרקם בניה עירונית/ בניה כפרית/ אחר סגנון אדריכלי אקלקטי/ בינלאומי/ עכשווי / אחר שימוש מקורי מגורים / ציבורי / תעשייה / חקלאות / דת / אחר שלבי בניה הקמה: 1986 מגדל תצפית אלמנטים מיוחדים גגות רעפים משופעים העשויים מעץ. חיפוי המבנה באבן ירושלמית. חומרים וטכנולוגית בניה אדריכל אמנון לוי אדריכל מתכנן אינ מידע אישים קשורים אירועים קשורים </td> </tr> <tr> <td colspan="4"> מאפיינים </td> </tr> <tr> <td colspan="4"> חשיבות מקומית / ארצית / בינלאומית ערכי השימור אסתטי / היסטורי / חברתי / מדעי / נופי / בלתי מוחשי מצב פיסי יציב / מעורער / הרוס חוות דעת ראשונית חשיבות ארצית, דחיפות גבוהה עדיפות לתיירות פנים: גבוהה עדיפות לתיירות חוץ: גבוהה המלצה: לשימור </td> </tr> <tr> <td colspan="4"> הערכה ראשונית </td> </tr> <tr> <td colspan="4"> עורך הכרטיס: פני גולדשמיד </td> </tr> <tr> <td>תאריך:</td> <td>השכלה:</td> <td colspan="2"></td> </tr> <tr> <td>10.01.2017</td> <td>אדריכלית ובונה ערים</td> <td colspan="2"></td> </tr> <tr> <td colspan="4"> ביבליוגרפיה: מועצה אזורית יואב, אתר חלון אחורי-מיכאל יעקובסון. </td> </tr> </table>					תכנית מקומית	תכנית מחוזית	תכנית ארצית	מס' תכנית	197/03/6 232/03/33 2101/מק/6	תמ"מ 4	תמ"א 3, 8, 16, 21, 22, 35, 34, 31, 23					מועד מתן תוקף				יעודי קרקע				זכויות בניה	קיים/לא קיים	קיים/לא קיים	קיים/לא קיים	הוראות שימור			מוכרז/ לא מוכרז	אתר עתיקות	מרקם בניה עירונית/ בניה כפרית/ אחר סגנון אדריכלי אקלקטי/ בינלאומי/ עכשווי / אחר שימוש מקורי מגורים / ציבורי / תעשייה / חקלאות / דת / אחר שלבי בניה הקמה: 1986 מגדל תצפית אלמנטים מיוחדים גגות רעפים משופעים העשויים מעץ. חיפוי המבנה באבן ירושלמית. חומרים וטכנולוגית בניה אדריכל אמנון לוי אדריכל מתכנן אינ מידע אישים קשורים אירועים קשורים				מאפיינים				חשיבות מקומית / ארצית / בינלאומית ערכי השימור אסתטי / היסטורי / חברתי / מדעי / נופי / בלתי מוחשי מצב פיסי יציב / מעורער / הרוס חוות דעת ראשונית חשיבות ארצית, דחיפות גבוהה עדיפות לתיירות פנים: גבוהה עדיפות לתיירות חוץ: גבוהה המלצה: לשימור				הערכה ראשונית				עורך הכרטיס: פני גולדשמיד				תאריך:	השכלה:			10.01.2017	אדריכלית ובונה ערים			ביבליוגרפיה: מועצה אזורית יואב, אתר חלון אחורי-מיכאל יעקובסון.			
תכנית מקומית	תכנית מחוזית	תכנית ארצית	מס' תכנית																																																													
197/03/6 232/03/33 2101/מק/6	תמ"מ 4	תמ"א 3, 8, 16, 21, 22, 35, 34, 31, 23																																																														
			מועד מתן תוקף																																																													
			יעודי קרקע																																																													
			זכויות בניה																																																													
קיים/לא קיים	קיים/לא קיים	קיים/לא קיים	הוראות שימור																																																													
		מוכרז/ לא מוכרז	אתר עתיקות																																																													
מרקם בניה עירונית/ בניה כפרית/ אחר סגנון אדריכלי אקלקטי/ בינלאומי/ עכשווי / אחר שימוש מקורי מגורים / ציבורי / תעשייה / חקלאות / דת / אחר שלבי בניה הקמה: 1986 מגדל תצפית אלמנטים מיוחדים גגות רעפים משופעים העשויים מעץ. חיפוי המבנה באבן ירושלמית. חומרים וטכנולוגית בניה אדריכל אמנון לוי אדריכל מתכנן אינ מידע אישים קשורים אירועים קשורים																																																																
מאפיינים																																																																
חשיבות מקומית / ארצית / בינלאומית ערכי השימור אסתטי / היסטורי / חברתי / מדעי / נופי / בלתי מוחשי מצב פיסי יציב / מעורער / הרוס חוות דעת ראשונית חשיבות ארצית, דחיפות גבוהה עדיפות לתיירות פנים: גבוהה עדיפות לתיירות חוץ: גבוהה המלצה: לשימור																																																																
הערכה ראשונית																																																																
עורך הכרטיס: פני גולדשמיד																																																																
תאריך:	השכלה:																																																															
10.01.2017	אדריכלית ובונה ערים																																																															
ביבליוגרפיה: מועצה אזורית יואב, אתר חלון אחורי-מיכאל יעקובסון.																																																																

1. בית משלחת
2. בית החטיבה- בית קשתות עותמאני
3. בית ספר לבנים (מזכירות)- מבנה ערבי
4. סילו
5. בית מגורים
6. בית דני-מועדון הקיבוץ
7. מבנה בבריכת השחייה
8. **חדר אוכל**
9. אמפיטאטרון
10. מרקם מקורי

1. בית משלחת

2. בית החטיבה- בית קשתות עותמאני

3. בית ספר לבנים (מזכירות)- מבנה ערבי

4. סילו

5. בית מגורים



6. בית דני-מועדון הקיבוץ

7. מבנה בבריכת השחייה

8. חדר אוכל

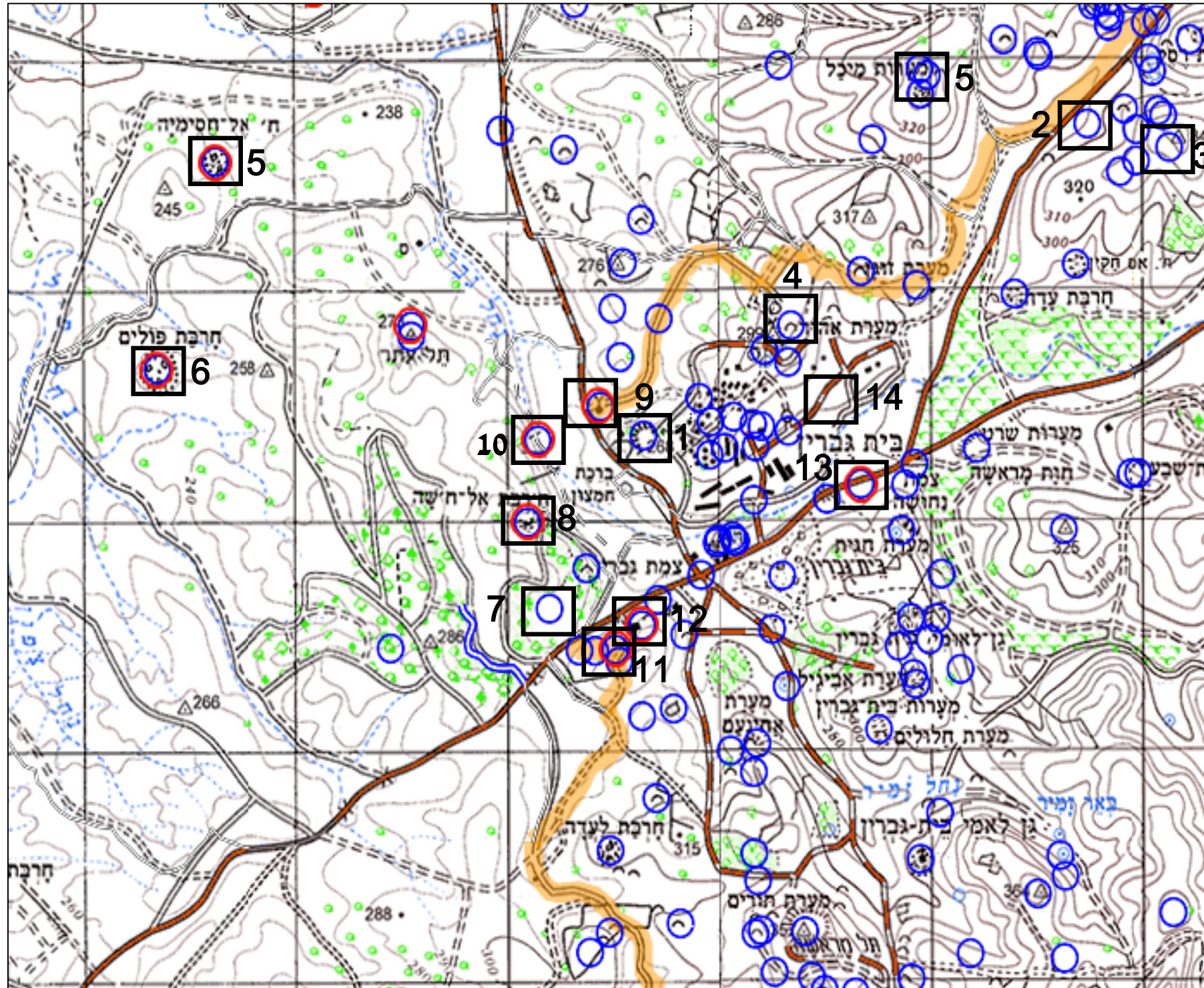
9. אמפיטאטרון

10. **מרקם מקורי**

כתובת: בית גוברין		שם האתר/מבנה/פריט בית גוברין (קיבוץ)		כרטיס אתר									
ג.צ. 190123/613375		גוש: 34202											
<p>מפת מיקום</p> 		<p>מחוז 06</p> <p>רשות מקומית יואב</p> <p>שטח האתר 20 אלף דונם</p> <p>בעלות/זכויות בקרקע פרטית</p> <p>שימוש נוכחי/בפועל</p>		<p>מידע בסיסי</p>									
<p>סכמה</p> 		<p>תיאור כללי</p> <p>הוקם בשנת 1949 במקום הכפר הערבי בית ג'וברין. המקום עשיר בעבר היסטורי וארכיאולוגי. מתכנן הקיבוץ הנו האדריכל שמואל ביקלס.</p>											
<table border="1"> <tr> <th>תכניות מקומיות</th> <th>תכניות מחוזיות</th> <th>תכניות ארציות</th> <th>מס' תכנית</th> </tr> <tr> <td>197/03/6 232/03/33 2101/מק/6</td> <td>תמ"מ 4</td> <td>תמ"א 3, 8, 16, 21, 22, 23, 31, 34, 35</td> <td></td> </tr> </table>		תכניות מקומיות	תכניות מחוזיות	תכניות ארציות	מס' תכנית	197/03/6 232/03/33 2101/מק/6	תמ"מ 4	תמ"א 3, 8, 16, 21, 22, 23, 31, 34, 35		<p>מידע סטטוטורי</p> <p>מועד מתן תוקף</p> <p>יעודי קרקע</p> <p>זכויות בניה</p> <p>הוראות שימור</p> <p>אתר עתיקות</p>			
תכניות מקומיות	תכניות מחוזיות	תכניות ארציות	מס' תכנית										
197/03/6 232/03/33 2101/מק/6	תמ"מ 4	תמ"א 3, 8, 16, 21, 22, 23, 31, 34, 35											
<p>מרבם</p> <p>סגנון אדריכלי</p> <p>שימוש מקורי</p> <p>שלבי בניה</p> <p>במשך השנים הוכנו מספר תכניות בניין עיר שלא שלאו משמעותית את המרקם. היום הקיבוץ עובר שינוי מבני ומוגדר כקיבוץ מתחדש. בימים אלו הוגשה תכנית מתאר חדשה שטרם אושרה. במסגרתה הוכן תיק תיעוד שאיננו מתייחס למרקם בכללותו.</p>		<p>מרבם</p> <p>סגנון אדריכלי</p> <p>שימוש מקורי</p> <p>שלבי בניה</p> <p>במשך השנים הוכנו מספר תכניות בניין עיר שלא שלאו משמעותית את המרקם. היום הקיבוץ עובר שינוי מבני ומוגדר כקיבוץ מתחדש. בימים אלו הוגשה תכנית מתאר חדשה שטרם אושרה. במסגרתה הוכן תיק תיעוד שאיננו מתייחס למרקם בכללותו.</p>											
<p>אדריכל/ מתכנן</p> <p>שמואל ביקלס.</p>		<p>חשיבות</p> <p>ערכי השימור</p> <p>חזות דעת ראשונית</p> <p>קיבוץ בית ג'וברין תוכנן על פי עקרונות הסוציאליסטים של תקופה שדגלה בשוויוניות חברתית על כל ביטוייה ועל פי סכמה טיפוסית שהושמה בתכנונם של כלל הקיבוצים (ראה חוברת סקר שימור המועצה האזורית יואב, עמ' 48-49). מתכנן קיבוץ זה, שמואל ביקלס, הנו אדריכל מוכר ומוערך שפעל רבות במחלקת התכנון של הקיבוץ המאוחד. 'הקיבוץ', כדוגמה לסוג התיישבות, הפך לסמל בעולם של ניסיון התיישבותי מיוחד המושתת על 'התיאוריה המרקסיסטית' אך שונה ומותאם לחברה ולכלכלה הישראלית בתחילת דרכה. ניסיון זה חי יותר מ-50 שנה בצורתו המקורית, אך בשנים האחרונות חל שינוי תפיסתי של החברה ונדרשת התאמה לצרכים העכשוויים. על כן, היום אנו מצויים בעיצומה של תמורה משמעותית בחיי הקיבוץ. זה הזמן בו המתכנן והמשמר חייבים לתת את הדעת על עתידו הפיזי של התופעה הייחודית על מנת שהיא תישאר בזיכרון ההיסטורי.</p>		<p>מרבם</p> <p>סגנון אדריכלי</p> <p>שימוש מקורי</p> <p>שלבי בניה</p> <p>במשך השנים הוכנו מספר תכניות בניין עיר שלא שלאו משמעותית את המרקם. היום הקיבוץ עובר שינוי מבני ומוגדר כקיבוץ מתחדש. בימים אלו הוגשה תכנית מתאר חדשה שטרם אושרה. במסגרתה הוכן תיק תיעוד שאיננו מתייחס למרקם בכללותו.</p>									
<p>המלצה: שימור רקמה מקורית כולל שימור מלא של הפיתוח.</p>		<p>חשיבות</p> <p>ערכי השימור</p> <p>חזות דעת ראשונית</p> <p>קיבוץ בית ג'וברין תוכנן על פי עקרונות הסוציאליסטים של תקופה שדגלה בשוויוניות חברתית על כל ביטוייה ועל פי סכמה טיפוסית שהושמה בתכנונם של כלל הקיבוצים (ראה חוברת סקר שימור המועצה האזורית יואב, עמ' 48-49). מתכנן קיבוץ זה, שמואל ביקלס, הנו אדריכל מוכר ומוערך שפעל רבות במחלקת התכנון של הקיבוץ המאוחד. 'הקיבוץ', כדוגמה לסוג התיישבות, הפך לסמל בעולם של ניסיון התיישבותי מיוחד המושתת על 'התיאוריה המרקסיסטית' אך שונה ומותאם לחברה ולכלכלה הישראלית בתחילת דרכה. ניסיון זה חי יותר מ-50 שנה בצורתו המקורית, אך בשנים האחרונות חל שינוי תפיסתי של החברה ונדרשת התאמה לצרכים העכשוויים. על כן, היום אנו מצויים בעיצומה של תמורה משמעותית בחיי הקיבוץ. זה הזמן בו המתכנן והמשמר חייבים לתת את הדעת על עתידו הפיזי של התופעה הייחודית על מנת שהיא תישאר בזיכרון ההיסטורי.</p>		<p>חשיבות</p> <p>ערכי השימור</p> <p>חזות דעת ראשונית</p> <p>קיבוץ בית ג'וברין תוכנן על פי עקרונות הסוציאליסטים של תקופה שדגלה בשוויוניות חברתית על כל ביטוייה ועל פי סכמה טיפוסית שהושמה בתכנונם של כלל הקיבוצים (ראה חוברת סקר שימור המועצה האזורית יואב, עמ' 48-49). מתכנן קיבוץ זה, שמואל ביקלס, הנו אדריכל מוכר ומוערך שפעל רבות במחלקת התכנון של הקיבוץ המאוחד. 'הקיבוץ', כדוגמה לסוג התיישבות, הפך לסמל בעולם של ניסיון התיישבותי מיוחד המושתת על 'התיאוריה המרקסיסטית' אך שונה ומותאם לחברה ולכלכלה הישראלית בתחילת דרכה. ניסיון זה חי יותר מ-50 שנה בצורתו המקורית, אך בשנים האחרונות חל שינוי תפיסתי של החברה ונדרשת התאמה לצרכים העכשוויים. על כן, היום אנו מצויים בעיצומה של תמורה משמעותית בחיי הקיבוץ. זה הזמן בו המתכנן והמשמר חייבים לתת את הדעת על עתידו הפיזי של התופעה הייחודית על מנת שהיא תישאר בזיכרון ההיסטורי.</p>									
<p>עורך הכרטיס:</p> <p>פני גולדשמיד</p>		<p>תאריך:</p> <p>06.12.2016</p>		<p>השכלה:</p> <p>אדריכלית ובונה ערים</p>									
<p>ביבליוגרפיה:</p> <p>מועצה אזורית יואב, יד טבנקין, אתר קיבוץ השיטה.</p>													

אתרים בסביבת הישוב- בית גוברין:

1. מערכת מערות- עמ' 4*
 2. אבני מיל ובריכות- עמ' 4*
 3. חרבת אל עין- עמ' 5*
 4. מערכת אהוד והסביבה- עמ' 5*
 5. חרבת אל חסמיה- עמ' 21*
 6. חרבת פולים- עמ' 21*
 7. משטרת בית גוברין- עמ' 17*
 8. חרבת אל חשה- עמ' 27*
 9. קבר שיח תמים- עמ' 27*
 10. באר ישנה – עמ' 28*
 11. בית הרופא-עמ' 18*
 12. בית קשתות- עמ' 19*
 13. חרבת קיט- עמ' 20*
 14. באר נחל רוך-עמ' 28* (לא נמצא במפה).
- * בחוברת מספר 3: "אתרים מיוחדים באזור המועצה"



כל הפירוט על האתרים –מקור עמוד ענן. קרדיט על פי האתר-שם.