



סקר שימור המועצה האזורית יואב כפר הר"י

תעודת זהות:

מיקום: מושב הנמצא כ-2 ק"מ מצומת ראם, על כביש 383 לכיוון כפר מנחם.

שנת הקמה: נוסד בשנת 1956.

השתייכות לתנועה: המושב הוקם על ידי עולים אמידים ממרוקו ולאחר מכן השתייך לאיחוד החקלאי. **אדריכל מתכנן:** לא ידוע.

מספר תושבים: כ-820 איש.

תעסוקה: בעיקר עבודות חוץ ובודדים ממשיכים לנהל משק חקלאי. בין הענפים המרכזיים: מטעים, כרמים, פרדסים, שלחין, פרחים ולולים.

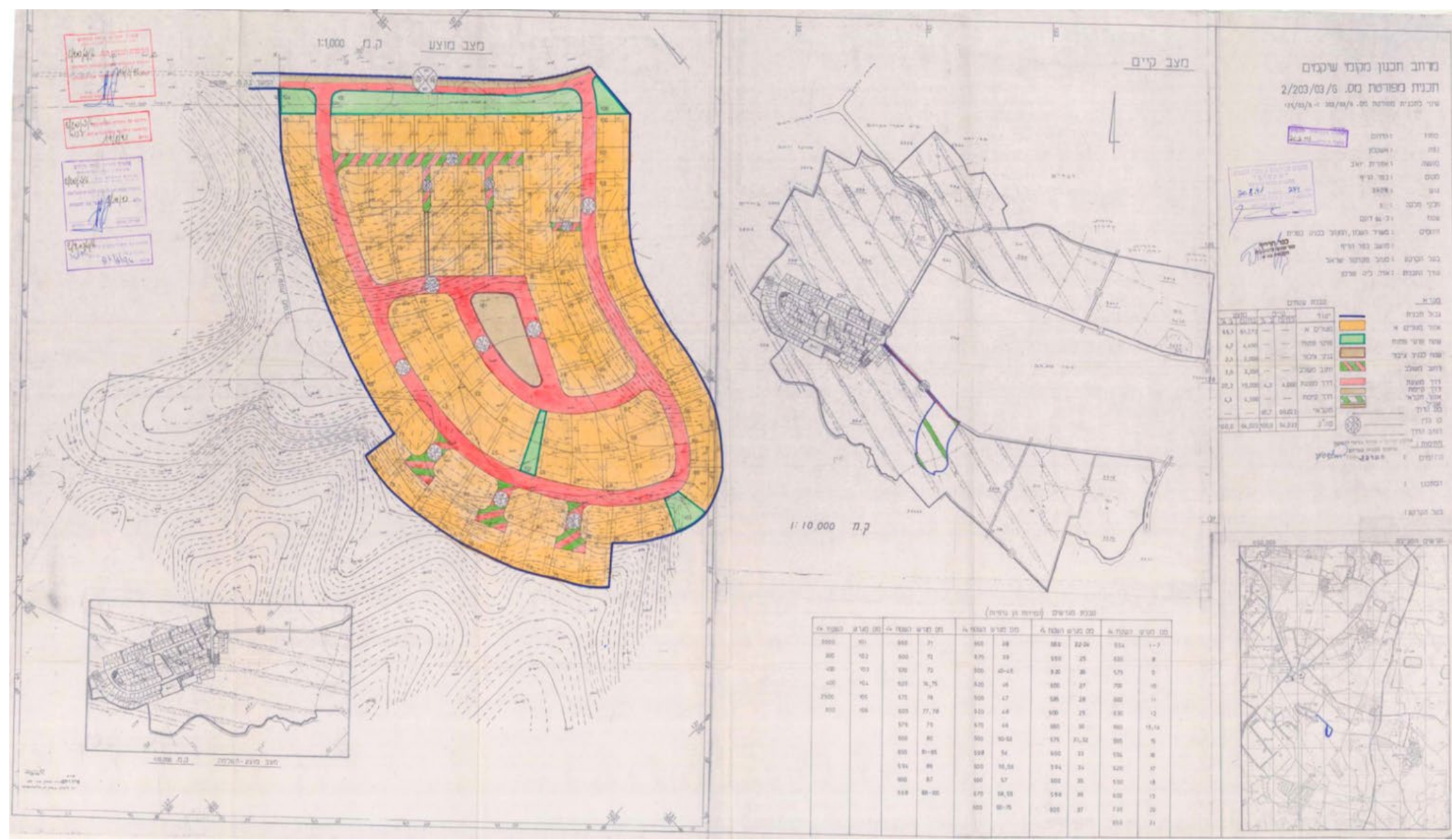
שטח: כ-400 דונם.



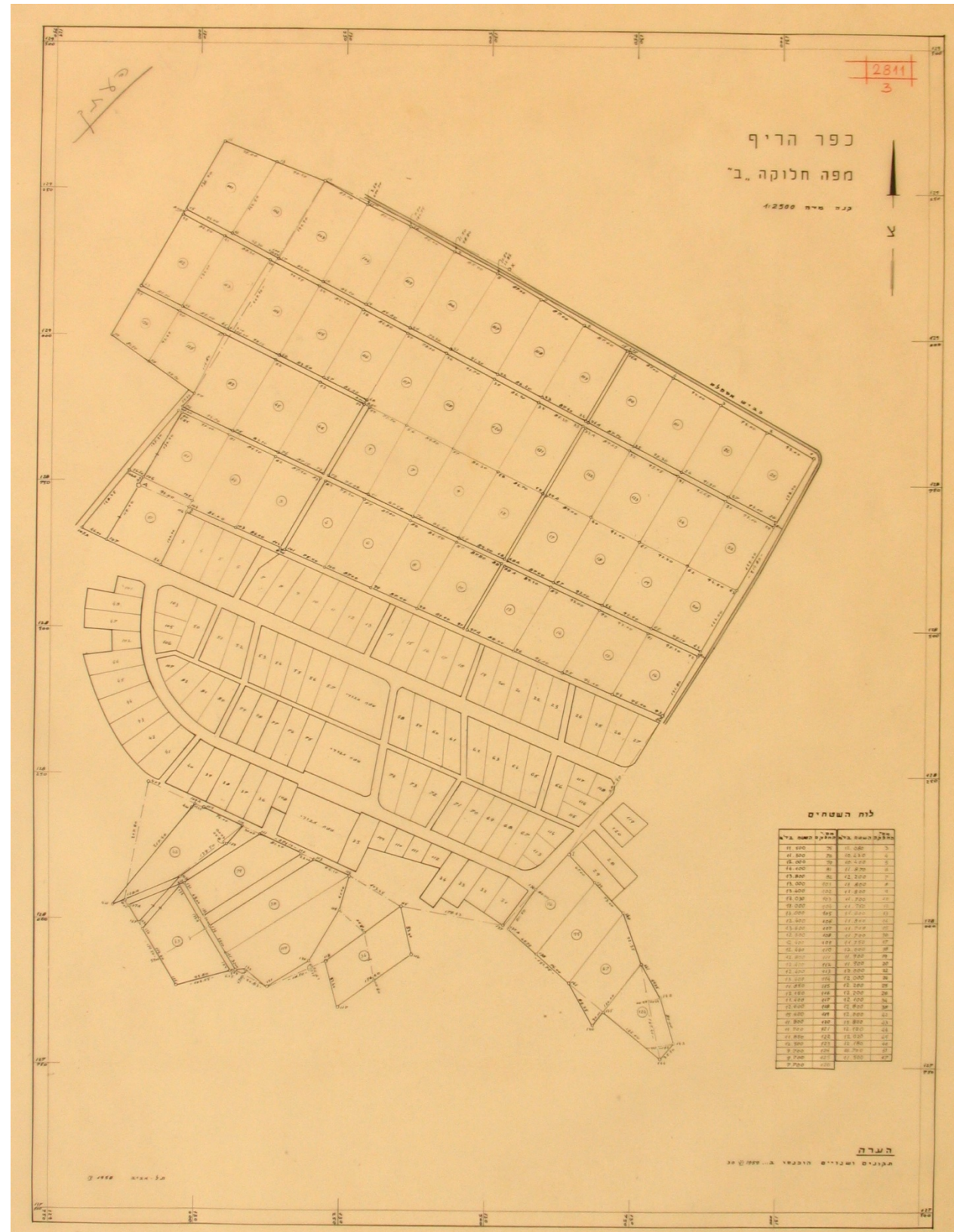
2016, תצלום אוויר של כפר הרי"ף. מועצה אזורית יואב.

סקירת המצב הסטטוטורי:

תכנית מפורטת: 2/203/03/6
 פרסום תוקף ברשומות: 27.02.1994
 מטרת התכנית:
 יצירת מסגרת תכנונית להקמת שכונת
 אזור מגורים אי ע"י שינויים ביעודי
 הקרקע וקביעת הנחיות בניה.
 מתכנן: אדר' ליה פורמן.



תכנית מפורטת 2/203/03/6 ללא קני"מ. מקור אתר מינהל מקרקעי ישראל.



1963 מפת סימון חלקות. מקור: הארכיון הציוני



1970, תצ"א. מקור: מזכירות המושב.



1980, תצ"א. מקור: מזכירות המושב.



1986, תצ"א. מקור: מזכירות המושב.



שנות ה-60, מראה כללי. מקור: מזכירות המושב.



תאריך לא ידוע, בית טיפוסי. מקור: מזכירות המושב.



תאריך לא ידוע, מראה כללי, משק. מקור: מזכירות המושב.



שנות ה-60, פורים בבית הספר. מקור: מזכירות המושב.



שנות ה-60, מראה כללי. מקור: מזכירות המושב.



1960. מקור: מזכירות המושב.



שנות ה-60, משק. מקור: מזכירות המושב.



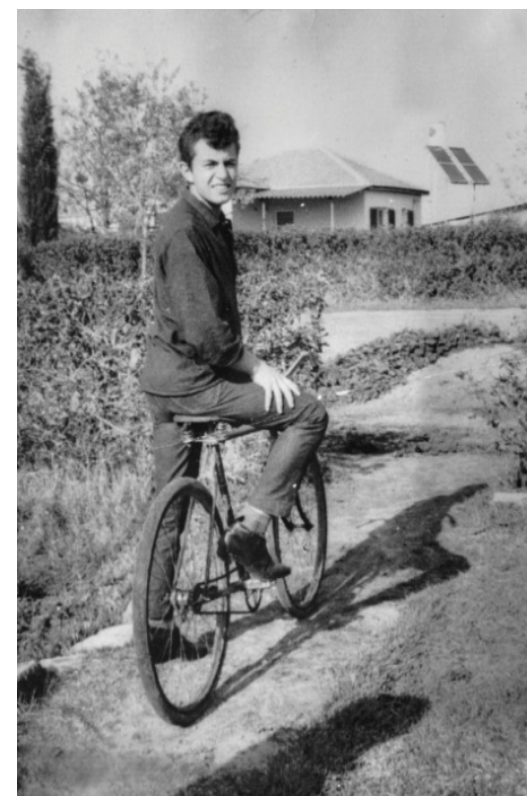
שנות ה-60, משק. מקור: מזכירות המושב.



תאריך לא ידוע, משק. מקור: מזכירות המושב.



תאריך לא ידוע, משק. מקור: מזכירות המושב.



תאריך לא ידוע, מקור: מזכירות המושב.



תאריך לא ידוע, מקור : מזכירות המושב.



שנות ה-70, מראה כללי. מקור : מזכירות המושב.



תאריך לא ידוע, מקור : מזכירות המושב.



שנות ה-70. מקור : מזכירות המושב.



אוגוסט 2016, בית כנסת. צילום: ליאון גולדשמיד.



2016, תצלום אוויר של כפר הרי"ף. מועצה אזורית יואב.



אוגוסט 2016, פנים בית כנסת. צילום: ליאון גולדשמיד.



אוגוסט 2016, מזכירות. צילום: ליאון גולדשמיד.



אוגוסט 2016, מחסן נשק. צילום: ליאון גולדשמיד.



2016, תצלום אוויר של כפר הרי"ף. מועצה אזורית יואב.



אוגוסט 2016, מכולת. צילום: ליאון גולדשמיד.



2016, תצלום אוויר של כפר הרי"ף. מועצה אזורית יואב.



אוגוסט 2016, מכולת. צילום: ליאון גולדשמיד.



אוגוסט 2016, מחלבה. צילום: ליאון גולדשמיד.



אוגוסט 2016, מחלבה. צילום: ליאון גולדשמיד.



2016, תצלום אוויר של כפר הרי"ף. מועצה אזורית יואב.



אוגוסט 2016, מקווה. צילום: ליאון גולדשמיד.



2016, תצלום אוויר של כפר הרי"ף. מועצה אזורית יואב.



אוגוסט 2016, מקווה. צילום: ליאון גולדשמיד.



אוגוסט 2016, ספרייה. צילום: ליאון גולדשמיד.



אוגוסט 2016, ספרייה. צילום: ליאון גולדשמיד.



2016, תצלום אוויר של כפר הרי"ף. מועצה אזורית יואב.



אוגוסט 2016, מחסן ציוד חקלאי. צילום: ליאון גולדשמיד.



2016, תצלום אוויר של כפר הרי"ף. מועצה אזורית יואב.

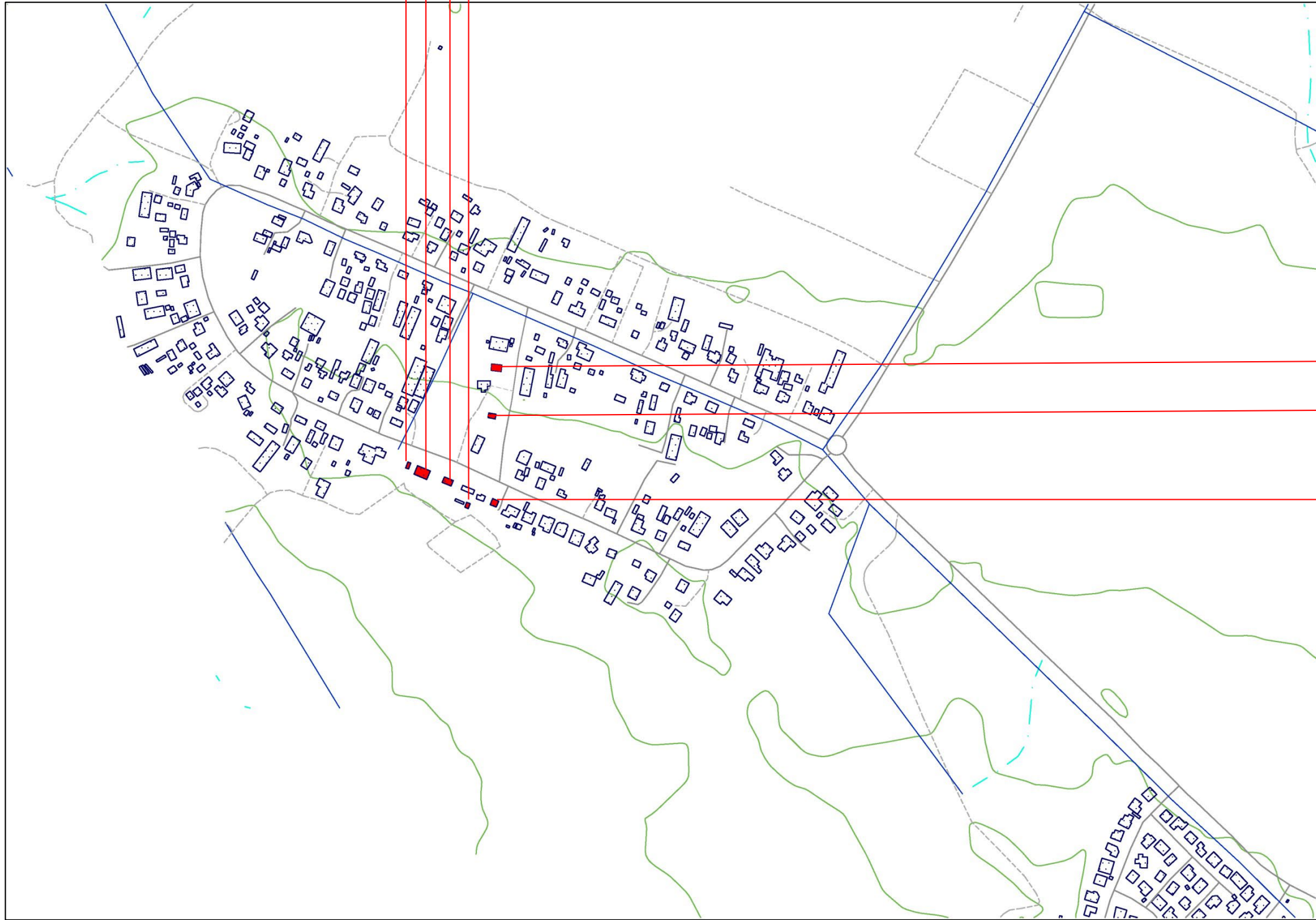


אוגוסט 2016, מועדון נוער. צילום: ליאון גולדשמיד.



2016, תצלום אוויר של כפר הרי"ף. מועצה אזורית יואב.

3 4 5 7



כרטיסי אתר:

1. בית ספר
2. מועדון נוער
3. מחלבה
4. מחסן לציוד חקלאי
5. מכולת
6. ספרייה
7. מקווה
8. מרקם מקורי

כרטיס אתר מס' 01	שם האתר/מבנה/פריט בית ספר	כתובת: כפר הרי"ף גוש/חלקה 2607/41 נ.צ. 180297/628338
מחוז 06	מפת מיקום	
רשות מקומית יואב		
שטח האתר במ"ר 121.5 מ"ר	מידע בסיסי	
בעלות/זכויות בקרקע מושב כפר הרי"ף	שימוש נוכחי/בפועל בית כנסת	
תיאור כללי עד שנת 1964 פעל בקיבוץ בית ספר, לאחר שנסגר הפך המבנה לבית הכנסת ומתפקד כך עד היום. בית הכנסת נוסד ע"י אברהם מדינה ולכן נקרא על שמו. אברהם מדינה ומשפחתו היו היחידים שנשארו במושב מהתיישבות הראשונים של עולי מרוקו. ניתן לראות כי המבנה עבר שיפוץ.		
מס' תכנית	תכניות ארציות	תכניות מקומיות
מועד מתן תוקף	תמ"מ 4	203/03/6
יעודי קרקע	תמ"א 3, 8, 16, 21, 22, 35, 31, 34, 23	תמ"מ 4
זכויות בניה	קיים/לא קיים	קיים/לא קיים
הוראות שימור	קיים/לא קיים	קיים/לא קיים
אתר עתיקות	מוכרז / לא מוכרז	מוכרז / לא קיים
מרקם	מאפיינים	
סגנון אדריכלי	בניה עירונית/ בניה כפרית/ אחר	
שימוש מקורי	אקלקטי/ בינלאומי/ עכשווי / אחר	
שלבי בניה	מגורים / ציבורי / תעשייה / חקלאות / דת / אחר	
אלמנטים מיוחדים	הקמה: 1956 שלב שלב	
חומרים וטכנולוגית בניה	בלוקים וגג אסבסט מחופה פח גלי	
אדריכל/ מתכנן	לא ידוע	
אישים קשורים	אין מידע	
אירועים קשורים	שימש כבית ספר עד שנת 1964	
חשיבות	הערכה ראשונית	
ערכי השימור	מקומית / ארצית / בינלאומית	
מצב פיסי	אסתטי / היסטורי / חברתי / מדעי / נופי / בלתי מוחשי	
חוות דעת ראשונית	חוות דעת ראשונית חשיבות ארצית, דחיפות רגילה עדיפות לתיירות פנים: בינונית עדיפות לתיירות חוץ: בינונית המלצה: מומלץ לשימור	
עורך הכרטיס: פני גולדשמיד	תאריך: 28.08.2016	השכלה: אדריכלית ובונה ערים
ביבליוגרפיה: מועצה אזורית יואב, מזכירת מושב כפר הרי"ף (רחל).		

עמוד
201

פני גולדשמיד אדריכלית
טל: 09-9555381 דוא"ל: ftg545@gmail.com

תאריך
ספטמבר 2016

שם הפרק
כפר הרי"ף
כרטיסי אתר



סקר שימור
מועצה אזורית יואב

כרתובת: כפר הר"ף		שם האתר/מבנה/פריט מועדון נוער		כרטיס אתר מס' 02	
גוש/חלקה 2607/41 נ.צ. 180291/628275		מפת מיקום		מחוז 06	
				רשות מקומית יואב	
				שטח האתר במ"ר 70 מ"ר	
				בעלות/זכויות בקרקע מושב כפר הר"ף	
				שימוש נוכחי/בפועל גן ילדים	
תיאור כללי בעבר המבנה שימש כחלק מבית הספר המקומי עד שנת 1964 בה נסגר בית ספר והמבנה הפך למועדון נוער, כיום המבנה משמש כגן ילדים. המבנה ממוקם במרכז המושב. ניתן לראות כי המבנה שופץ.					
תכניות מקומיות		תכניות מחוזיות		תכניות ארציות	
203/03/6		תמ"מ 4		תמ"א 3, 8, 16, 21, 22, 23, 31, 34, 35	
				מס' תכנית	
				מועד מתן תוקף	
				יעודי קרקע	
				זכויות בניה	
קיים/לא קיים		קיים/לא קיים		קיים/לא קיים	
				הוראות שימור	
				אתר עתיקות	
				מרכם	
				סגנון אדריכלי	
				שימוש מקורי	
שלב		שלב		הקמה: 1956	
				אלמנטים מיוחדים	
				חומרים וטכנולוגית בניה	
				אדריכל/ מתכנן	
				אישים קשורים	
				אירועים קשורים	
				חשיבות	
				ערכי השימור	
				מצב פיסי	
				חוות דעת ראשונית	
				חשיבות ארצית, דחיפות רגילה עדיפות לתיירות פנים: בינונית עדיפות לתיירות חוץ: בינונית	
				המלצה: מומלץ לשימור	
תאריך: 28.08.2016		השכלה: אדריכלית ובונה ערים		עורך הכרטיס: פני גולדשמיד	
				ביבליוגרפיה: מועצה אזורית יואב, מזכירת מושב כפר הר"ף (רחל).	

1. בית ספר
2. מועדון נוער
3. מחלבה
4. מחסן לציוד חקלאי
5. מכולת
6. ספריה
7. מקווה
8. מרקם מקורי

כתובת: כפר הרי"ף	שם האתר/מבנה/פריט מחלבה	כרטיס אתר מס' 03
גוש/חלקה 2607/86 נ.צ. 180181/628211		

		מפת מיקום	מחוז 06	מידע בסיסי
		רשות מקומית יואב		
		שטח האתר במ"ר 40 מ"ר		
		בעלות/זכויות בקרקע מושב כפר הרי"ף		
		שימוש נוכחי/בפועל לא בשימוש		

תיאור כללי
 המבנה נבנה בין המבנים הראשונים של הקיבוץ ונמצא בחלקו הדרומי. בשנים הראשונות של הקיבוץ שימש כמחלבה. כיום המבנה עומד נטוש, נעול ולא מטופח.

מס' תכנית	תכנית ארציות	תכנית מחוזיות	תכנית מקומיות
מס' תכנית	תמ"א 3, 8, 16, 21, 22, 35, 34, 31, 23	תמ"מ 4	203/03/6
מועד מתן תוקף			
יעודי קרקע			
זכויות בניה			
הוראות שימור	קיים/לא קיים	קיים/לא קיים	קיים/לא קיים
אתר עתיקות	מוכרז/ לא מוכרז		

מרקם	בניה עירונית/ בניה כפרית/ אחר
סגנון אדריכלי	אקלקטי/ בינלאומי/ עכשווי / אחר
שימוש מקורי	מגורים / ציבורי / תעשייה / חקלאות / דת / אחר
שלבי בניה	הקמה: 1956 שלב שלב
אלמנטים מיוחדים	מבנה בטון עם קירוי גג שטוח
חומרים וטכנולוגית בניה	מבנה בעל מסה אחידה עשוי מבטון. המבנה מורם מן הקרקע ע"י מדרגות וניתן לראות בצדדים את הקונסטרוקציה עליו הוא עומד דרך הפתחים. גג המבנה עשוי מבטון שטוח ובולט מהמבנה ומצל על הכניסה כך שנוצרת מרפסת קדמית מקורה. ניתן לראות כי בחזית המבנה הדלת והחלון היו עשויים מפח לעומת שאר הפתחים במבנה בהם היו עשויים מעץ.
אדריכל/ מתכנן	לא ידוע
אישים קשורים	אין מידע
אירועים קשורים	שימש כמחלבה בשנים הראשונות של הקיבוץ.

חשיבות	מקומית / ארצית / בינלאומית
ערכי השימור	אסתטי / היסטורי / חברתי / מדעי / נופי / בלתי מוחשי
מצב פיסי	יציב / מעורער / הרוס
חוות דעת ראשונית	חשיבות ארצית, דחיפות רגילה עדיפות לתיירות פנים: בינונית עדיפות לתיירות חוץ: בינונית המלצה: מומלץ לשימור

עורך הכרטיס: פני גולדשמיד
תאריך: 28.08.2016
השכלה: אדריכלית ובונה ערים

ביבליוגרפיה: מועצה אזורית יואב, מזכירת מושב כפר הרי"ף (רחל).

1. בית ספר
2. מועדון נוער
3. מחלבה
4. מחסן לציוד חקלאי
5. מכולת
6. ספריה
7. מקווה
8. מרקם מקורי

1. בית ספר
2. מועדון נוער
3. מחלבה
4. מחסן לציוד חקלאי
5. מכולת
6. ספרייה
7. מקווה
8. מרקס מקורי

כתובת: כפר הרי"ף		שם האתר/מבנה/פריט מחסן לציוד חקלאי		כרטיס אתר מס' 04					
גוש/חלקה 2607/86 נ.צ. 180232/628190		מחוז 06		מידע בסיסי					
 		רשות מקומית יואב							
		שטח האתר במ"ר 90 מ"ר							
		בעלות/זכויות בקרקע מושב כפר הרי"ף							
		שימוש נוכחי/בפועל מחסן לציוד חקלאי							
		תיאור כללי המבנה בעל קומה אחת גבוהה ממוקם בצד בדרומי של הקיבוץ. מאז הקמתו ועד היום משמש כמחסן לציוד חקלאי המשמש את תושבי הקיבוץ במשקים. המבנה נמצא בקרבת המכולת של הקיבוץ.							
תכניות מקומיות 203/03/6		תכניות מחוזיות תמ"מ 4		תכניות ארציות תמ"א 3, 8, 16, 21, 22, 23, 31, 34, 35		מס' תכנית		מידע סטטוטורי	
						מועד מתן תוקף			
						יעודי קרקע			
						זכויות בניה			
קיים/לא קיים		קיים/לא קיים		קיים/לא קיים		הוראות שימור			
				מוכרז/ לא מוכרז		אתר עתיקות			
		בניה עירונית/ בניה כפרית/ אחר		מרקם				מאפיינים	
		אקלקטי/ בינלאומי/ עכשווי / אחר		סגנון אדריכלי					
		מגורים / ציבורי / תעשייה / חקלאות / דת / אחר		שימוש מקורי					
שלב		שלב		שלבי בניה					
		הקמה: 1956		אלמנטים מיוחדים					
		בלוקים וגג רעפים		חומרים וטכנולוגית בניה					
		המבנה בעל מסה אחידה בעל קומה אחת בנוי מבלוקי בטון על בסיס יסוד רפסודה. למבנה גג רעפים וחלונות עץ בקצב אחיד החוזרים על עצמם בכל חזיתות המבנה. הכניסה למבנה היא מחלקו הצפוני דרך פתח רחב, הדלת לא מקורית.		אדריכל/ מתכנן					
		לא ידוע		אישים קשורים					
		אין מידע		אירועים קשורים					
		אין מידע		חשיבות				הערכה ראשונית	
		מקומית / ארצית / בינלאומית		ערכי השימור					
		אסתטי / היסטורי / חברתי / מדעי / נופי / בלתי מוחשי		מצב פיסי					
		יציב / מעורער / הרוס		חוות דעת ראשונית					
				חשיבות ארצית, דחיפות רגילה עדיפות לתיירות פנים: בינונית עדיפות לתיירות חוץ: בינונית					
				המלצה: מומלץ לשימור					
תאריך: 28.08.2016		השכלה: אדריכלית ובונה ערים		עורך הכרטיס: פני גולדשמיד					
				ביבליוגרפיה: מועצה אזורית יואב, מזכירת מושב כפר הרי"ף (רחל).					

עמוד
204

פני גולדשמיד אדריכלית
טל: 09-9555381 דוא"ל: ftg545@gmail.com

תאריך
ספטמבר 2016

שם הפרק
כפר הרי"ף
כרטיסי אתר



סקר שימור
מועצה אזורית יואב



כתובת: כפר הרי"ף		שם האתר/מבנה/פריט מכולת		כרטיס אתר מס' 05
גוש/חלקה 2607/86 נ.צ. 180199/628201		מפת מיקום		מחוז 06
				רשות מקומית יואב
				שטח האתר במ"ר 216
				בעלות/זכויות בקרקע מושב כפר הרי"ף
				שימוש נוכחי/בפועל מכולת
תיאור כללי				
המבנה בעל קומה אחת גבוהה ממוקם בצד דרומי של הקיבוץ. מאז הקמתו ועד היום משמש כמכולת לתושבי הקיבוץ. המבנה נמצא בקרבת המחסן לציוד חקלאי של הקיבוץ. ניתן להבחין כי המבנה עבר מספר שיפוצים במהלך השנים.				
מידע בסיסי				
תכניות מקומיות		תכניות מחוזיות		מס' תכנית
203/03/6		תמ"מ 4		תמ"א 3, 8, 16, 21, 22, 23, 31, 34, 35
מועד מתן תוקף				
יעודי קרקע				
זכויות בניה				
הוראות שימור				
אתר עתיקות				
מאפיינים				
מרקם				
בניה עירונית/ בניה כפרית/ אחר				
סגנון אדריכלי				
אקלקטי/ בינלאומי/ עכשווי / אחר				
שימוש מקורי				
מגורים / ציבורי / תעשייה / חקלאות / דת / אחר				
שלבי בניה				
הקמה: 1956 שלב שלב				
אלמנטים מיוחדים				
בלוקים וגג אסבסט				
חומרים וטכנולוגיית בניה				
המבנה בעל מסה אחידה בעל קומה אחת גבוהה בנוי מבלוקי בטון על בסיס יסוד רפסודה. המבנה עבר מספר שיפוצים במהלך השנים. למבנה גג אסבסט וחלונות גבוהים בגובה קומת גלריה ממתכת בקצב אחיד בחזית הראשית בלבד.				
אדריכל/ מתכנן				
לא ידוע				
אישים קשורים				
אין מידע				
אירועים קשורים				
אין מידע				
הערכה ראשונית				
חשיבות				
מקומית / ארצית / בינלאומית				
ערכי השימור				
אסתטי / היסטורי / חברתי / מדעי / נופי / בלתי מוחשי				
מצב פיסי				
יציב / מעורער / הרוס				
חוות דעת ראשונית				
חשיבות ארצית, דחיפות רגילה עדיפות לתיירות פנים: בינונית עדיפות לתיירות חוץ: בינונית				
המלצה: מומלץ לשימור				
עורך הכרטיס: פני גולדשמיד				
תאריך: 28.08.2016		השכלה: אדריכלית ובונה ערים		
ביבליוגרפיה: מועצה אזורית יואב, מזכירת מושב כפר הרי"ף (רחל).				

1. בית ספר
2. מועדון נוער
3. מחלבה
4. מחסן לציוד חקלאי
5. **מכולת**
6. ספרייה
7. מקווה
8. מרקם מקורי

כתובת: כפר הרי"ף		שם האתר/מבנה/פריט ספרייה		כרטיס אתר מס' 06			
גוש/חלקה 2607/86 נ.צ. 180294/628160		מפת מיקום		מחוז 06			
				מידע בסיסי רשות מקומית יואב שטח האתר במ"ר 60 מ"ר בעלות/זכויות בקרקע מושב כפר הרי"ף שימוש נוכחי/בפועל ספרייה			
תיאור כללי							
המבנה בצורת ר' בעל קומה אחת ממוקם בצד בדרומי של הקיבוץ. מאז הקמתו ועד היום משמש כספרייה לתושבי הקיבוץ. ניתן להבחין כי המבנה עבר מספר שיפוצים במהלך השנים.							
תכניות מקומיות	תכניות מחוזיות	תכניות ארציות	מס' תכנית			מידע סטטוטורי	
203/03/6	תמ"מ 4	תמ"א 3, 8, 16, 21, 22, 31, 34, 35					
			מועד מתן תוקף				
			יעודי קרקע				
			זכויות בניה				
			הוראות שימור	מאפיינים			
קיים/לא קיים	קיים/לא קיים	קיים/לא קיים	אתר עתיקות				
			מרקם				
			סגנון אדריכלי				
			שימוש מקורי				
			שלבי בניה	הערכה ראשונית			
שלב	שלב	הקמה: 1956	אלמנטים מיוחדים				
		בלוקים וגג אסבסט	חומרים וטכנולוגית בניה				
		המבנה בצורת ר' בעל מסה אחידה בעל קומה אחת בנוי מבלוקי בטון על בסיס יסוד רפסודה. דלתות וחלונות המבנה הוחלפו ורק גג הרעפים המקורי נשמר. הכניסה למבנה מצד מזרח ומעליה נוסף גגון פח המקרה אותה. המבנה עבר מספר שיפוצים במהלך השנים.	אדריכל/מתכנן				
		לא ידוע	אישים קשורים				
		אין מידע	אירועים קשורים				
		אין מידע	חשיבות				
		מקומית / ארצית / בינלאומית	ערכי השימור				
		אסתטי / היסטורי / חברתי / מדעי / נופי / בלתי מוחשי	מצב פיסי				
		יציב / מעורער / הרוס	חוות דעת ראשונית				
			חשיבות ארצית, דחיפות רגילה עדיפות לתיירות פנים: בינונית עדיפות לתיירות חוץ: בינונית המלצה: מומלץ לשימור				
תאריך: 28.08.2016	השכלה: אדריכלית ובונה ערים	עורך הכרטיס: פני גולדשמיד		ביבליוגרפיה: מועצה אזורית יואב, מזכירת מושב כפר הרי"ף (רחל).			

1. בית ספר
2. מועדון נוער
3. מחלבה
4. מחסן לציוד חקלאי
5. מכולת
6. **ספרייה**
7. מקווה
8. מרקם מקורי

1. בית ספר
2. מועדון נוער
3. מחלבה
4. מחסן לציוד חקלאי
5. מכולת
6. ספריה
7. **מקווה**
8. מרקם מקורי

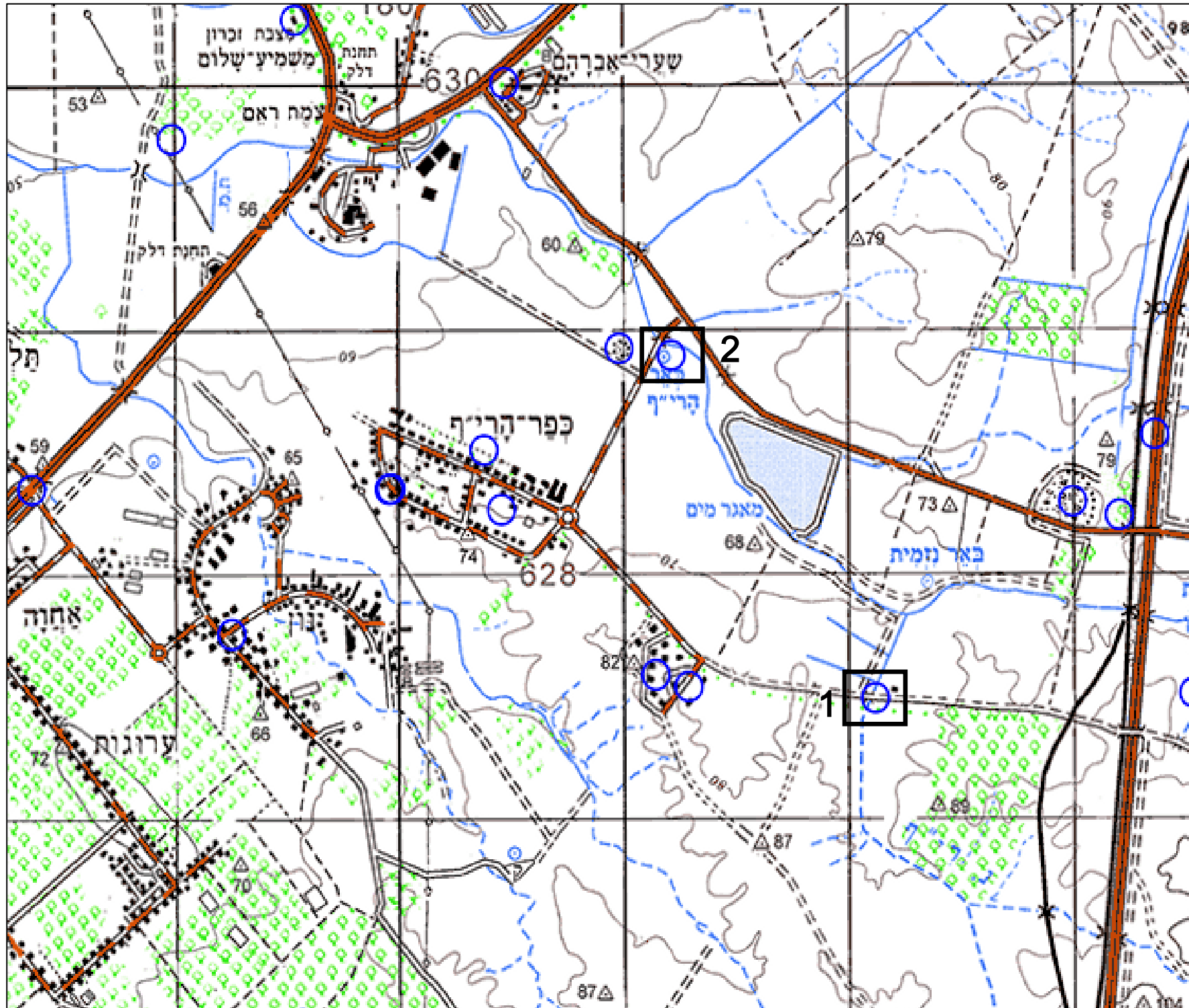
כתובת: כפר הרי"ף		שם האתר/מבנה/פריט מקווה		כרטיס אתר מס' 07
גוש/חלקה: 2607/86 נ.צ. 180258/628159				
		מחוז 06	מידע בסיסי	רשות מקומית יואב
		שטח האתר במ"ר 35 מ"ר		בעלות/זכויות בקרקע מושב כפר הרי"ף
		שימוש נוכחי/בפועל		
		תיאור כללי		
		המבנה נמצא בחלקו הדרומי של כפר הרי"ף. הוא בין המבנים הראשונים שנבנו במושב, שימש כמקווה. כיום המבנה עומד נטוש.		
		מידע סטטוטורי		
מס' תכנית	תכנית ארציות	תכנית מחוזיות	תכנית מקומיות	
מס' תכנית	תמ"א 3, 8, 16, 21, 22, 35, 31, 34, 23	תמ"מ 4	203/03/6	
מועד מתן תוקף				
יעודי קרקע				
זכויות בניה				
הוראות שימור	קיים/לא קיים	קיים/לא קיים	קיים/לא קיים	
אתר עתיקות	מוכרז/ לא מוכרז			
		מאפיינים		
מרקם	בניה עירונית/ בניה כפרית/ אחר			
סגנון אדריכלי	אקלקטי/ בינלאומי/ עכשווי / אחר			
שימוש מקורי	מגורים / ציבורי / תעשייה / חקלאות / דת / אחר			
שלבי בניה	הקמה: 1956	שלב	שלב	
אלמנטים מיוחדים	מבנה בעל מסה אחידה עשוי מבטון. גג הבנוי מקורות עץ.			
חומרים וטכנולוגית בניה	לא ידוע			
אדריכל/ מתכנן	אין מידע			
אישים קשורים	אין מידע			
אירועים קשורים				
		הערכה ראשונית		
חשיבות	מקומית / ארצית / בינלאומית			
ערכי השימור	אסתטי / היסטורי / חברתי / מדעי / נופי / בלתי מוחשי			
מצב פיסי	יציב / מעורער / הרוס			
<p>חוות דעת ראשונית חשיבות ארצית, דחיפות רגילה עדיפות לתיירות פנים: בינונית עדיפות לתיירות חוץ: בינונית המלצה: מומלץ לשימור</p>				
עורך הכרטיס: פני גולדשמיד		תאריך: 28.08.2016	השכלה: אדריכלית ובונה ערים	
ביבליוגרפיה:				
מועצה אזורית יואב, מזכירת מושב כפר הרי"ף (רחל).				

1. בית ספר
2. מועדון נוער
3. מחלבה
4. מחסן לציוד חקלאי
5. מכולת
6. ספרייה
7. מקווה
8. **מרקם מקורי**

כרטיס אתר		שם האתר/מבנה/פריט (כפר הרי"ף (מושב)		כתובת: כפר הרי"ף	
מחוז 06		מפת מיקום		גוש: 2607	
רשות מקומית יואב		סכמה		נ.צ. 180265/628329	
שטח האתר בדונם כ-400 דונם		תיאור כללי		הוקם בשנת 1956, המושב הוקם על ידי עולים אמידים ממרוקו ולאחר מכן השתייך לאיחוד החקלאי.	
בעלות/זכויות בקרקע פרטית		מס' תכנית		תכנית מקומית	
שימוש נוכחי/בפועל		מועד מתן תוקף		תכנית מס' 203/03/6	
		יעודי קרקע		תכנית מחוזית	
		זכויות בניה		תמ"מ 4	
		הוראות שימור		תכנית ארצית	
		אתר עתיקות		תמ"א 3, 8, 16, 21, 22, 23, 31, 34, 35	
		מרקם		קיים/לא קיים	
		סגנון אדריכלי		קיים/לא קיים	
		שימוש מקורי		קיים/לא קיים	
		שלבי בניה		קיים/לא קיים	
		במשך השנים הוכנו מספר תכניות בניין עיר שלא שילבו כלל השימושים		קיים/לא קיים	
		אדריכל/ מתכנן		לא ידוע.	
		חשיבות		מקומית / ארצית / בינלאומית	
		ערכי השימור		אסתטי / היסטורי / חברתי / מדעי / נופי / בלתי מוחשי	
		מצב פיסי		יציב / מעורער / הרוס	
		חוות דעת ראשונית		מושב כפר הרי"ף השתייך לאיחוד החקלאי, תנועה שאיגדה ישובים חקלאיים בראשית שנות ה-60. חשוב לשמר את הרקמה המקורית של מושב כזה, אך נדרשת התאמה לצרכים העכשוויים.	
		המלצה:		שימור רקמה מקורית כולל שימור מלא של הפיתוח.	
עורך הכרטיס: פני גולדשמיד		תאריך:		06.12.2016	
ביבליוגרפיה:		השכלה:		אדריכלית ובונה ערים	
מועצה אזורית יואב, הארכיון הציוני.					

אתרים בסביבת הישוב-כפר הרי"ף:

1. הדרך הבריטית מסמיה כפר הרי"ף- עמ' 38*
 2. באר הרי"ף- עמ' 38*
- * בחוברת מספר 3: "אתרים מיוחדים באזור המועצה"



כל הפירוט על האתרים – מקור עמוד ענן. קרדיט על פי האתר-שם.