

06	
05	
04	
03	
02	
01	
מחזה:	תאריך:
מהות השינוי:	
שינויים	

פרטי הפרויקט	
שם המזמין:	החברה הכלכלית לפיתוח יזאב בע"מ
נידול הפרויקט:	DU-TRON
שם הפרויקט:	קדמת המועצה
מחלקל תכנון:	דרך הנדסה בע"מ
גוש:	2222
חלקות:	2199, 86, 88, 6, 9, 22, 23, 24, 25, 26, 27, 28, 30, 31, 33

סטטוס הפרויקט				
שלבי תכנון				
פ"ע	ראשוני	מוקדם	סופי	מפרט
ביצוע	○	○	○	○

פרטי גליון	
שם תוכנית:	תעלה פתוחה חתכים ופרטים
מספר גליון:	CON_01
קנ"מ:	כמסומן

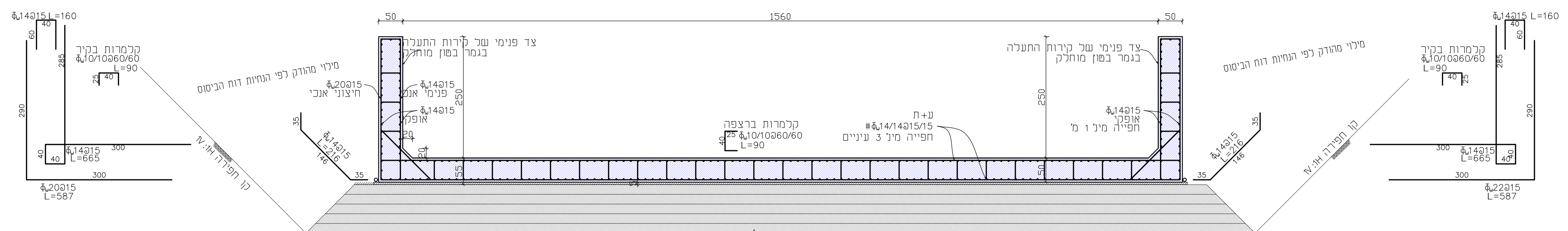
מטרת התוכנית				
לעיון	לאישור	למכרז	לביצוע	
○	○	○	○	●

פרטי המחזור			
מחזה:	תאריך:	תכנון:	ביקורת פנימית
00	23.2.23	מדינה	יפעת

מתכנן:

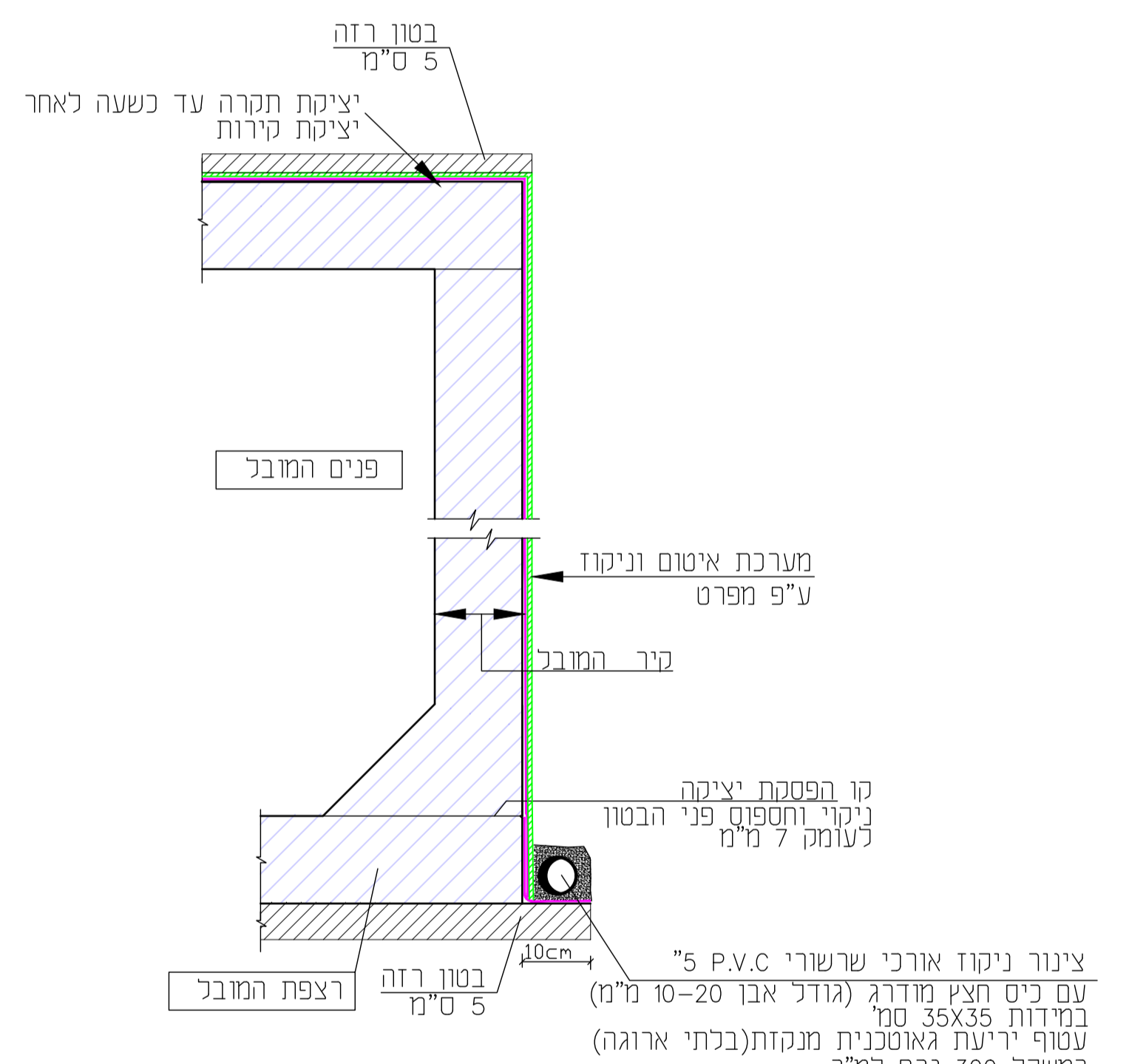
KIRMA&DERY ENGINEERING

קירמה ודרי הנדסה
 מטה גור 5 פתח תקווה
 0553197006 • 0524732932 • 077-2705677
 www.KirmaDery.co.il
 office@kirmadery.co.il

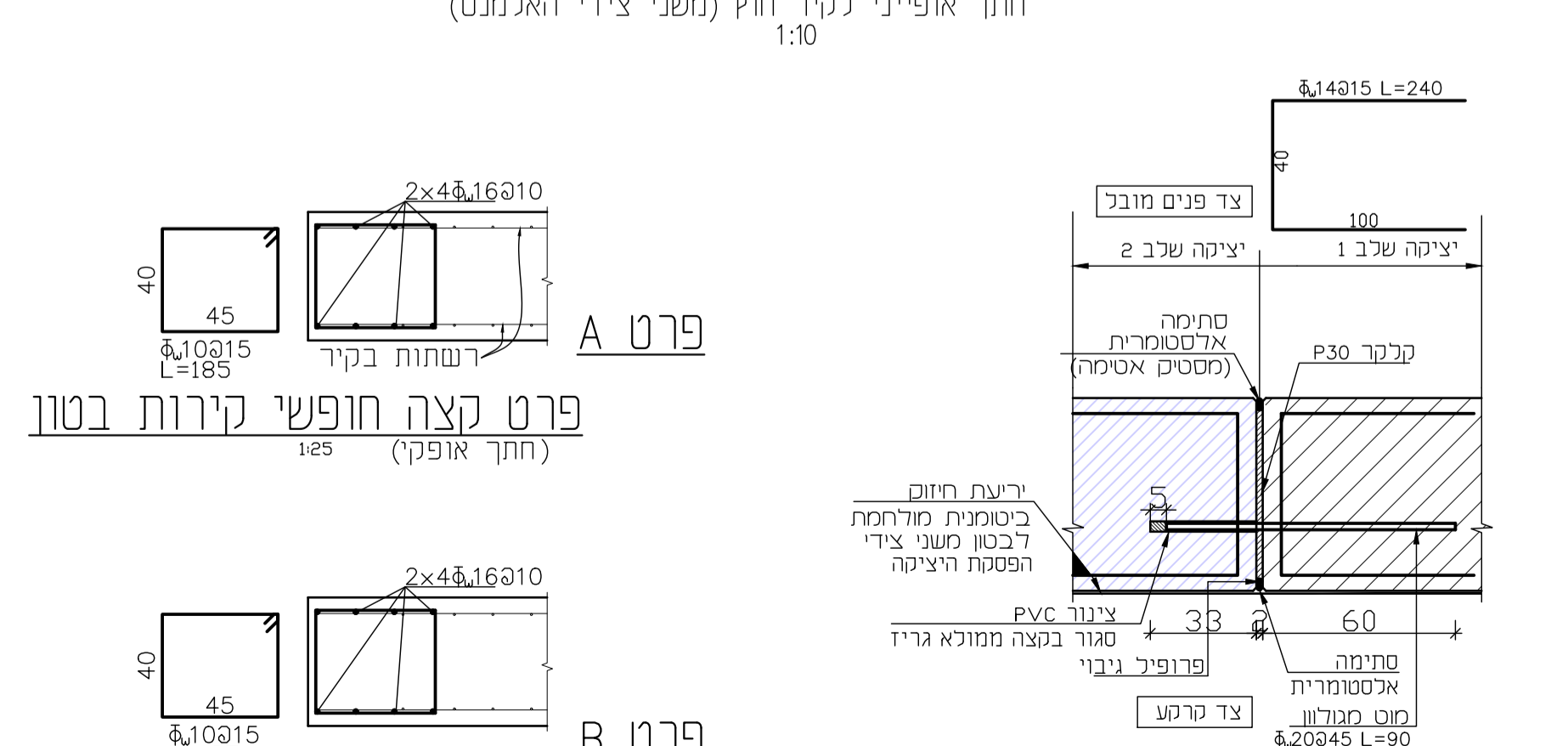


תעלה פתוחה - חתך אופייני
1:50

- עיבוד שחית, החלפה והידוק קרקע ע"פ דוח הביטוס ולפי גיליון פרטי מבנה 1-94-2726
- סוג הבטון ב-40, שקיעה 6", דרגת חשיפה 3
- כיסוי מינימלי למופות הזיון 5 ס"מ
- מוטות הזיון מפלדה פ-500 מצולעת רתיכה
- ביצוע עפ הנחיות בדוח הביטוס
- איסוף עפ פרט
- השימוש בחוס שזור לקשירת המפסגות אינו מאושר. יש להשתמש בדיוידגים בלבד, ראה מפרט
- יש לבצע מקצע לדוגמא של גמר פנים קירות התעלה, לבחינה ואישור של המפקח
- חיבור בין תעלה פתוחה למובל יבוצע לפי פרט הפסקת יציקה



מערכת האיטום



9. הנחיות לביטוס תעלות בטון ומוביל ניקה

- בהתאם לחתך הקרקע הצפוי, תעלות בטון ומובילי ניקוז יבוססו ע"ג החלפת קרקע
- החלפת הקרקע תחת היסודות תהיה בעובי 100 ס"מ ממצע סוג א' מהודק בבקרה מלאה בשכבות בעובי 20 ס"מ לצפיפות יחסית של 100%.
- החפירה להחלפת קרקע תחדור 40 ס"מ לפחות לשכבות קרקע טבעית חרסיתית
- תחתית החפירה להחלפת הקרקע תעבוד על פי סוגה לצפיפות היחסית המתאימה ע"פ הנחיות המפרט הכללי 51.

7.3 מילוי

מילוי כנגד הגשרים יבוצע מחומר מקומי או חומר טובא העונה לדרישות חומר נכרר בספרט 51 כפי שמפורט באיור 5 למטה. המילוי יונח בשכבות בעובי המקסימאלי של 20 ס"מ ויהודק לצפיפות היחסית שלא יפחת מ-97% מהצפיפות היחסית המרבית של חומר מבוין ע"פ שיטת "Modified AASHTO" תחת בקרה מלאה.

בהעדר הנחיה אחרת של יועץ איטום, או גורם מוסמך אחר מטעם המפקח, מפורטות להלן דרישות מינימליות למערכת האיטום:

איטום חוץ - קירות:

- פריימר ביטומני בכמות של 300 גר/מ"ר.
- שכבה I ביטומן מנושב 75/25 בכמות של 1.5 ק"ג/מ"ר.
- שכבה II ביטומן מנושב 75/25 בכמות של 2 ק"ג/מ"ר (לאחר התייבשות השכבה הראשונה).
- הגנת האיטום בצידי קירות על ידי הדבקת לוחות פוליסטרן מוקצף F30 בעובי 20 מ"מ.

איטום חוץ - תקרה - עבור גג המיעד לתנועת כלי רכב:

מערכת מסוג "מריסיל" או ש"ע, המערכת כוללת: שכבת פריימר "מאריפיוור 7000", 2 שכבות של "מאריס 250" בכמות כוללת 2 ק"ג/מ"ר, בד פוליאסטר, 2 שכבות של "מאריס 420" בכמות כוללת של 400 גר/מ"ר, לרבות טיפול בסדקים ורולקות - הגנת האיטום מעל תקרה על ידי יציקת בטון רזה בעובי 5 ס"מ.

תפרי התפשטות והפסקות יציקה

מישקי תפרים כוללים את האטמים, סתימה בסיקה-פלקס, צינור PVC, מילוי הצינור בגריז וכל הדרוש בפרט וכל אלה כלולים במחיר היחידה. ברזל מגולוון עד קוטר 25 מ"מ ובאורך עד 60 ס"מ כלולים במחיר היחידה.

איטום התפר:

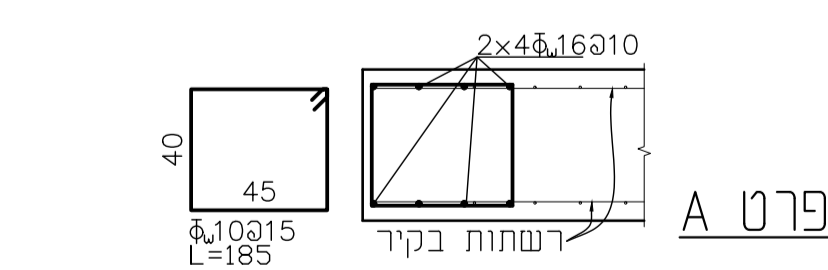
- יש לבצע קיטום דפנות הבטון בצידי התפרים במידות 2X2 ס"מ. יש לנקות את הבטון מכל לכלוך, אבק, חומרים רופפים וכד'. במידת הצורך יש לשקם את דפנות התפרים בהתאם להנחיות המהנדס.

- יש לגרד את הקלקר הקיים בתוך התפרים לעומק כ 5 ס"מ. יש לנקות את דפנות התפר מכל לכלוך, אבק, חומרים רופפים וכד'.

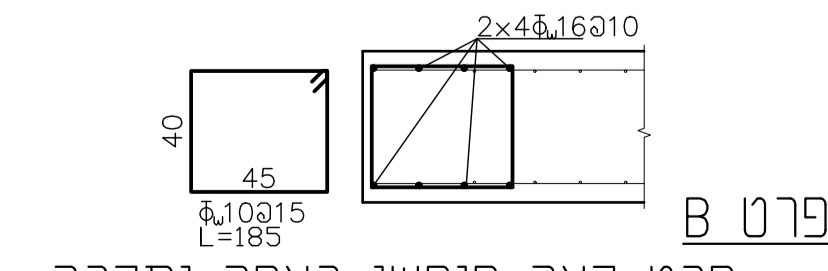
- בתוך התפר יש להרכיב אביזר אטימה "SIKA JOINT 1000" או שו"ע במידות מתאימות לרוחב התפר. הרכבת האביזר תבוצע באמצעות דבק אפוקסי "סיקדור 31" או שו"ע.

- מעל האביזר יש לבצע סתימה במסטיק פוליאוריתן מסוג "PU40" או שו"ע. עובי הסתימה יהיה חצי מרוחב התפר.

- מעל התפר יש לרתך יריעה ביטומנית ללא שריון בעובי 5 מ"מ וברוחב 10 ס"מ. ריתוך היריעה יבוצע מעל פריימר וביטומן חם.



פרט קצה חופשי קירות בטון (חתך אופקי) 1:25



פרט קצה חופשי רצפה ותקרה (חתך אנכי) 1:25

פרט תפר התפשטות והפסקת יציקה בקירות, בתקרה וברצפת המעבר (כל 8 מ' מקסי) 1:20