

חתך טיפוסי מובל 2+4
1:50

- * סוג הבטון ב-40, נסקיעה 6", דרגת חשיפה 3
- * כיסוי מינימלי למוטות הזיון 5 ס"מ
- * מוטות הזיון מפלדה פ-500 מצולעת רתיבה
- * ביצוע עפ הנחיות בדוח הביטוס
- * איטום עפ פרם
- * השימוש בחום שזור לקשיירת המפסנות אינו מאושר. יש להשתמש בדיינדים בלבד, ראה מפרם

8. הנחיות לביטוס גשרי בוקס

- בהתאם לחתך הקרקע העפיר, גשרי הבוקס יבוסטו ע"י החלפת קרקע
 - החלפת הקרקע תחת יסוד בעביר המים תהיה בעובי 80 ס"מ ממצע סוג א' מהודק בבקרה טלאה בשכבות בעובי 20 ס"מ לצפיפות יחסית של 100%.
 - החפירה להחלפת קרקע תחדור 40 ס"מ לפחות לשכבות קרקע טבעית חרסיתית
 - תחתית החפירה להחלפת הקרקע תעבוד על פי סינה לצפיפות היחסית המתאימה ע"י הנחיות המפרט הכללי 51.
 - בכל בקרה, שתית החפירה תיבחר ותאושר ע"י מהנדס הביטוס.
- 7.3 מילוי**
- מילוי כנגד הגשרים יבוצע מחומר מקומי או חומר טובא העונה לדרישות חומר נברר במפרט 51 כפי שספורט באיור 5 לטטה. המילוי יונח בשכבות בעובי המקסימאלי של 20 ס"מ ויהודק לצפיפות היחסית שלא יפחת מ-97% מהצפיפות היחסית המרבית של חומר כפוף ע"י שיטת "Modified AASHTO" תחת בקרה מלאה.

בהעדר הנחיה אחרת של יועץ איטום, או גורם מוסמך אחר מטעם המפקח, מפורטות להלן דרישות מינימליות למערכת האיטום:

איטום חוץ - קירות:

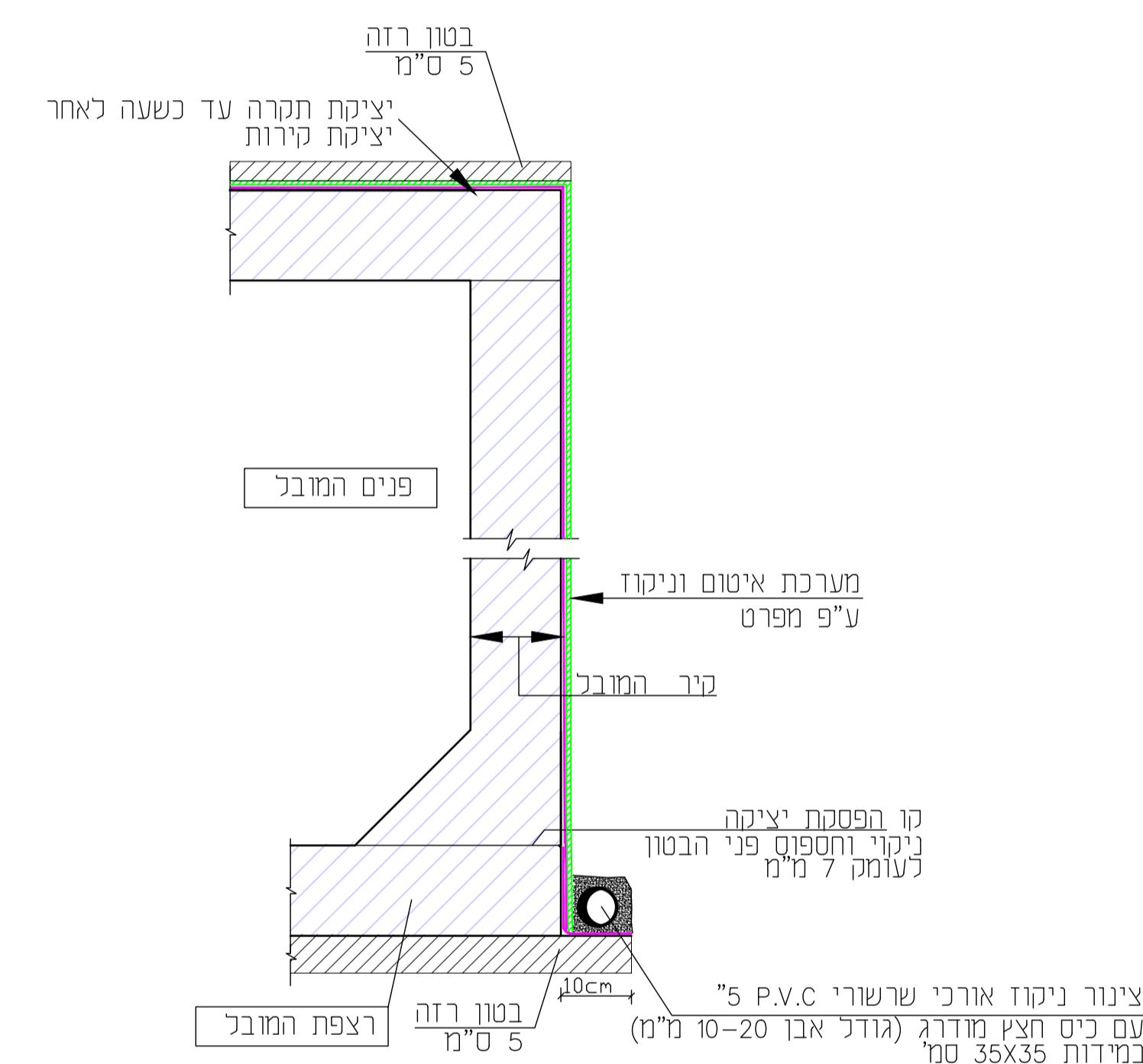
- פריימר ביטומני בכמות של 300 גר"מ/ר.
- שכבה I ביטומן מנושב 75/25 בכמות של 1.5 ק"ג/מ"ר.
- שכבה II ביטומן מנושב 75/25 בכמות של 2 ק"ג/מ"ר (לאחר התייבשות השכבה הראשונה).
- הגנת האיטום בצידי קירות על ידי הדבקת לוחות פוליסטרין מוקצף F30 בעובי 20 מ"מ.

איטום חוץ - תקרה - עבור גג המיועד לתנועת כלי רכב:

- מערכת מסוג "מריסיל" או ש"ע, המערכת כוללת: שכבת פריימר "מאריפיר 7000", 2 שכבות של "מאריס 250" בכמות כוללת 2 ק"ג/מ"ר, בד פוליאסטר, 2 שכבות של "מאריס 420" בכמות כוללת של 400 גר"מ/ר, לרבות טיפול בסדקים ורולקות
- הגנת האיטום מעל תקרה על ידי יציקת בטון רזה בעובי 5 ס"מ.

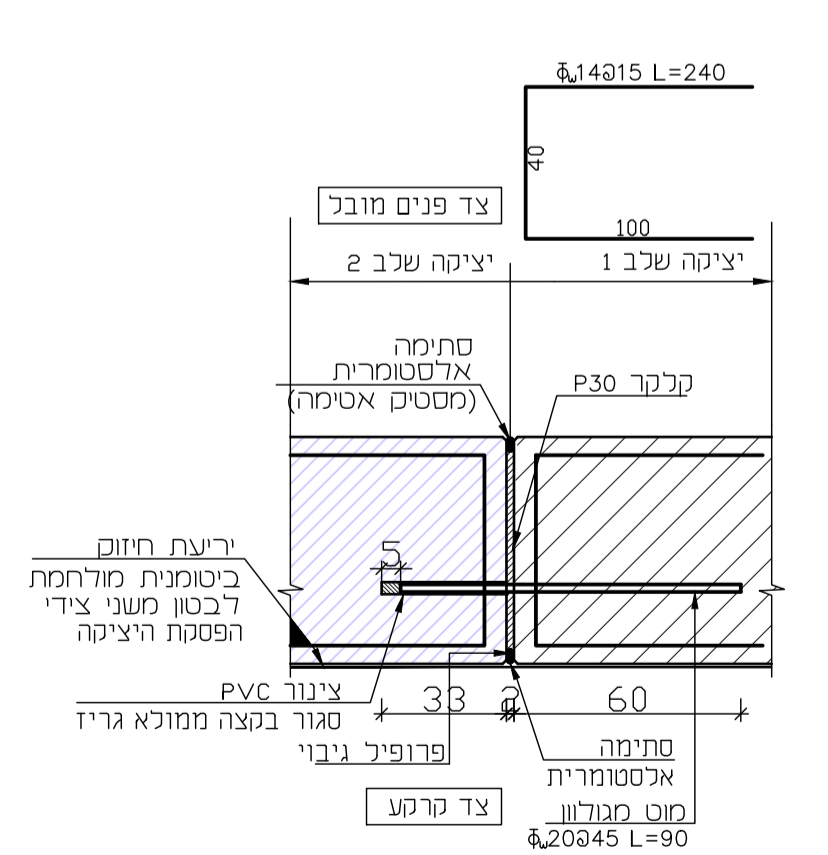
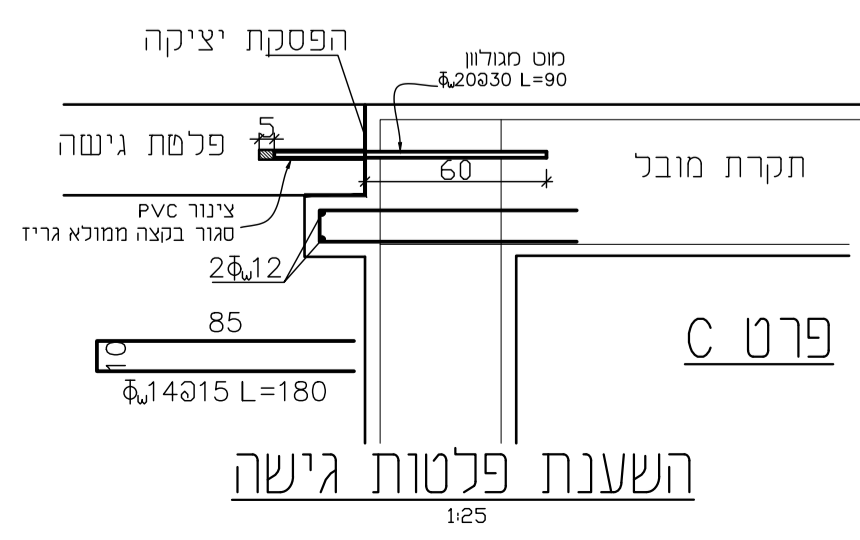
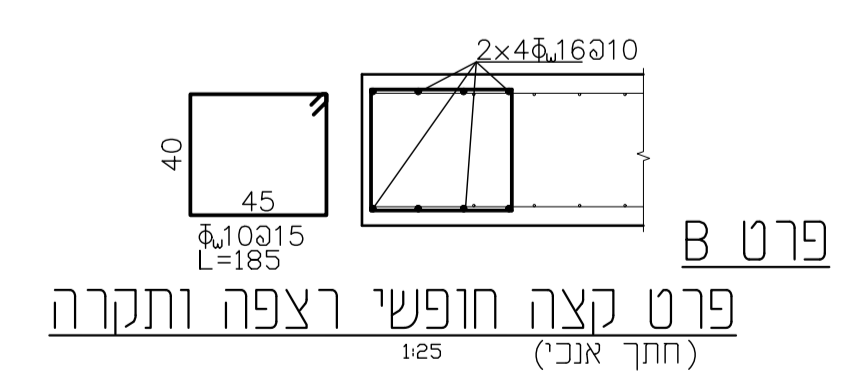
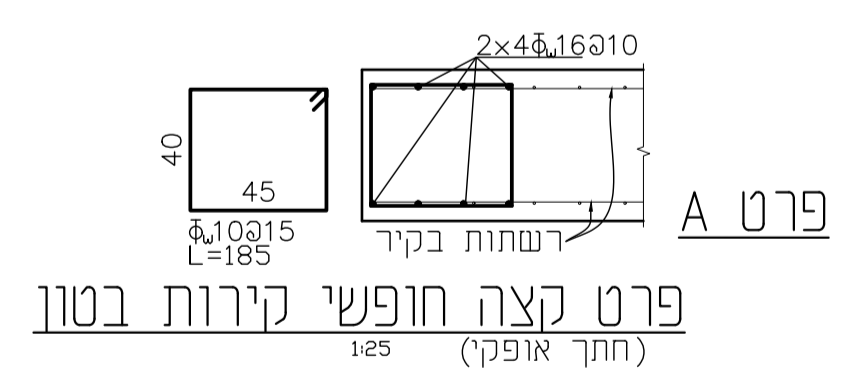
תפרי התפשטות והפסקות יציקה

- מישקי תפרים כוללים את האטמים, סתימה בסיקה-פלקס, צינור PVC, מילוי הצינור בגריז וכל הדרוש בפרט וכל אלה כלולים במחיר היחידה.
- ברזל מגולוון עד קוטר 25 מ"מ ובאורך עד 60 ס"מ כלולים במחיר היחידה.
- איטום התפר:
- יש לבצע קיטום דפנות הבטון בצידי התפרים במידות 2X2 ס"מ. יש לנקות את הבטון מכל לכלוך, אבק, חומרים רופפים וכד'. במידת הצורך יש לשקם את דפנות התפרים בהתאם להנחיות המהנדס.
- יש לגרד את הקלקר הקיים בתוך התפרים לעומק כ 5 ס"מ. יש לנקות את דפנות התפר מכל לכלוך, אבק, חומרים רופפים וכד'.
- בתוך התפר יש להרכיב אביזר אטימה "SIKA JOINT 1000" או שו"ע במידות מתאימות לרוחב התפר. הרכבת האביזר תבוצע באמצעות דבק אפוקסי "סיקדור 31" או שו"ע.
- מעל האביזר יש לבצע סתימה במסטיק פוליאורטן מסוג "PU40" או שו"ע. עובי הסתימה יהיה חצי מרוחב התפר.
- מעל התפר יש לרתך יריעה ביטומנית ללא שריון בעובי 5 מ"מ וברוחב 10 ס"מ. ריתוך היריעה יבוצע מעל פריימר וביטומן חם.



מערכת האיטום

חתך אופייני לקיר חוץ (משני צידי האלמנט) 1:10



פרט תפר התפשטות והפסקת יציקה בקירות, בתקרה וברצפת המעביר כל 8 מ' (מקס') 1:20



06
05
04
03
02
01
מחזה:
תאריך:
מהות השינוי
שינויים

פרטי הפרויקט	
שם המזמין:	החברה הכלכלית לפיתוח יזאב בע"מ
נידול הפרויקט:	D T DU-TRON
שם המריקט:	קדמת המועצה
מחלקל חכונ:	דרך הנדסה בע"מ
גוש	2222
חלקות	2199, 86, 88, 6, 9, 22, 23, 24, 25, 26, 27
	28, 30, 31, 33

סטטוס הפרויקט				
פ"צ	שלבי חכונ			
ראשוני	מוקדם	סופי	מפרט	ביצוע
○	○	○	○	●

פרטי גליון	
שם תוכנית:	מובל 4+2 חתכים ופרטים
מספר גליון	CON_02
קנ"מ	כמסומן

מטרת התוכנית				
לעיון	לאישור	למכרו	לביצוע	
○	○	○	○	●

פרטי המחזור				
מחזה:	תאריך:	חכונ	ביקורת פנימית	
00	23.2.23	מדינה	יפעת	

מתכנן:

KIRMA & DERY ENGINEERING

קירמה ודרי הנדסה
מטה גור 5 פתח תקווה
0553197008 • 0524732932 • 077-2705677
www.KirmaDery.co.il
office@kirmadery.co.il